

Sum Jacobi D.F.P.N. Susy

E. pte toris per gulu <sup>mibi</sup> emptus Gandavi Anno a G<sup>ro</sup> corporato  
MDLXXIII. Mense Ianuario. Machina eis capta carere & magis  
kō.

*[Faint, mostly illegible text, likely bleed-through from the reverse side of the page.]*

AB IOVE PRINCIPĪŪ MAGNO DUX ARATUS.

CARMINIS AT NOBIS GENITORUM MAXIMUS AUCTOR

TE VENEROTIBIS SACRA FERRO DOCTIQUE LABORIS

PRIMITIAS PROBAT IPSE DEUM RECTORQUE SATORQUE

QUANTUM ETENIM POSSENT ANNI CERTISSIMA SIGNA

QUASOL ARDENTEM CANCRUM RAPIDISSIMUS AMBIT

DIVERSASQUE SECAT METAS CELI DI CAPRICORNI

QUEVE ARIES ET LIBRA EQUANT DIUORTIA LUCIS

**A**b ioue principium magno deduxit aratus.  
Carminis at nobis genitor tu maximus auctor  
Te venerot tibi sacra ferre doctique laboris  
Primitias probat ipse deum rectorque satorque  
Quantum etenim possent anni certissima signa  
Quasol ardentem cancrum rapidissimi ambit  
Diversasque secat metas gelidi capricorni  
Queve aries et libra equant diuortia lucis.

Ex Bibliotheca Viri Illust. Isaaci Vossii. 296

**S** I NON PARTA QUIES TE PRESIDE PUPPIBUS AEQUOR  
**C** ULTORIQUE DARET TERRAS PROCVLARMA SILERENT  
**N** UNC VACAT AUDACIS AD CAELVM TOLLERE VULTUS  
**S** IDERAQ. ET MUNDI VARIOS AGNOSCERE MOTUS  
**N** AVITA QUID CAUEAT QUID SCITUS VITET ARATOR  
**Q** UANDO RATE VENTIS AUT CREDIT SEMINATER RIS  
**H** AEC EGO DUM LAVIS CONOR PRAEDICERE MUSIS  
**P** AX TUA TUQ. ADSIS NATO NUMENQ. SECUNDES

3  
**S** i non parta quies te preside puppi; equor  
**C** ultoriq; daret terras procul arma silerent  
**N** unc vacat audacis ad celum tollere vultus  
**S** ideraq; et mundi varios agnoscere motus  
**N** avita quid caueat. qd scitus vitet arator  
**Q** uando rate ventis aut credit semina tris  
**H** er ego dum lavis conor predicere musis  
**P** ax tua tuq; assis nato numenq; secundes.

maior  
culis. etc.



4  
Cetera que toto fulgent uaga sidera mundo  
Indefessa trahit proprio cum pondere celum.  
Axis at immotus semp uestigia seruat  
Libratisq; tenet terras. 7 cardine firmo.  
Orbe agit. extrema geminus determinat axem.

CETERA QUAE TO TO FULGENT UAGA SIDERA MUNDO  
I NDEFESSA TRAHIT PROPRIO CUM PONDERE CAELUM  
A XIS AT I M M O T U S S E M P E R U E S T I G I A S E R U A T  
L I B R A T A S Q ; T E N E T T E R R A S E T C A R D I N E F I R M O  
O R B E A G I T E X T R E M U G E M I N U S D E T E R M I N A T A X E M  
Q U E M G R A I D I X E R E P O L U M Q U O M E R S A S U B U N D A S  
O C E A N I P A R S C E L S A S U B H O R R I F E R O A Q U I L O N E  
A X E M C R E T A E D E X T R A L E U A Q U E T U E N T U R  
S I U E A R C T O A E S E U R O M A N I C O G N O M I N I S U R S A E  
P L A U S T R A Q ; F A C I E S S T E L L A R U P R O X I M A U E R O  
T R E S T E M O N E R O T I S Q ; M I C A N T S U B L I M E Q U A T E R N A E

Q uem grai dixere polum quo mersa subundas  
O ceani pars celsa sub horrifero aquilone  
A xem crete dextra leuaq; tuentur.  
S iue arctoe seu romani cognominis urse  
P laustra q; que facies stellaz proxima uero  
T res temone rotisq; micant sublime quaterne

**S**i melius dixisse feras obuersa refulgent  
**O**ra feris caput ulterius sup horrida terga  
**A**lterius lucet pronas rapit axis in ipsos  
**D**edines humeros ueteris sic gratia fame  
**C**resia uos tellus aluit moderator olympi  
**S**IMELIUS DIXISSE FERAS OBUERSA REFULGENT  
**O**R A FERIS CAPUT ULTERIUS SUPER HORRIDATERGA  
**A**LTERIUS LUCET PRONAS RAPIT AXIS IN IPSOS  
**D**ECLINES HUMEROS UETERIS SIC GRATIA FAMA E  
**C**RESIA UOS TELLUS ALUIT MODERATOR OLYMPI  
**D**ONABIT CAELO MERITUM CUSTODIA FECIT  
**Q**UOD FIDE COMITES PRIMA INCUNABULA MAGNI  
**A**EREA PULSANTES MENDACI CYMBALA DEXTRA  
**V**AGITUS PUERI PATRIAS NE TANGERET AURES  
**D**ICTEI TEXERE DATIS FAMULI CHORIBANTES  
**H**INC IOVIS ALTRICES HELICE CYNOSURAQUE FULGENT

aerea

**D**onabit celo meritum custodia fecit  
**Q**uod fide comites prima incunabula magni  
**A**strea pulsantes mendaci cymbala dextra  
**V**agitus pueri patrias ne tangeret aures  
**D**icteti texere datis famuli choribantes  
**H**inc iouis altrices helice cynosuraque fulgent

**D**at grais helice cursum maioribus astris  
**P**henicas cynosura regit sed candida tota  
**E**t liquido splendore helice nitet haud prius ulla  
**C**um sol oceano fulgentia condidit ora  
**S**tella micat celo septem quam cresia flammis  
**D**AT GRAIS HELICE CURSUM MAIORIBUS ASTRIS  
**P**HOENICAS CYNOSURAREGIT SED CANDIDATOTA  
**E**T LIQUIDO SPLENDORE HELICE NITET HAUD PRIUS ULLA  
**C**UM SOLO CEANO FULGENTIA CONDIDIT ORA  
**S**TELLA MICAT CAELO SEPTEM QUAM CRESIA FLAMMIS  
**C**ERTIOR EST CYNOSURA TAMEN SULCANTI BUS AEQUOR  
**Q**UIPPE BREUIS TOTAM FIDO SE CARDINE UERTIT  
**S**IDONIAMQUE RATEM NUMQUAM SPECTATA FEFELLIT  
**H**AS INTER MEDIAS ABRUPTI FLUMINIS INSTAR  
**I**MMANIS SERPENS SINUOSA UOLUMINA UERSAT  
**H**INC ATQUE HINC SUPRAQUE ILLAS MIRABILE MONSTRUM

**C**ertior est cynosura tamen sulcantibus equorum  
**Q**uipe breuis totam fido se cardine uertit  
**S**idoniamque rate numquam spectata fefellit  
**H**as ut medias abrupti fluminis instar  
**I**mmanis serpens sinuosa uolumina uersat  
**H**inc atque hinc supraque illas mirabile monstrum

**C**AUDA HELICEN SUPRA TENDIT REDIT AD CYNOSURAM  
**S**QUAMIGERO LAPSU QUAM DESINIT ULTIMA CAUDA  
**H**AC CAPUT EST HELICES FLEXU COMPRENDITUR ALTO  
**S**ERPENTIS CYNOSURA ILLE EXPLICAT AMPLIUS ORBES  
**S**UBLATUSQ; RETRO MAIOREM RESPICIT ARCTON  
**A**RDENT INGENTES OCULI CAUATEMPORA CLARIS  
**O**RNANTUR FLAMMIS MENTO SEDET UNICUS IGNIS  
**T**EMPUS DEXTERIQ; SIGNAT STELLA DRACONIS  
**Q**UAEQ; SEDET MENTO LUCETQ; NOVISSIMA CAUDA  
**E**XREMUMQ; HELICES SIDUS MICAT AC RADIATUR  
**S**ERPENTIS DECLINECAPUT UTQ; PROXIMA SIGNA  
**O**CCASUS ORTUSQ; UNO TANGUNTUR AB ORE  
**O**CEANI TUMIDIS IGNOTAE FLUCTIBUS ARCTOE  
**S**EMPER IN OCCIDUIS SERUANTES IGNIBUS AXEM

6  
**C**auda helicen supra tendit. redit ad cynosuram.  
**S**quamigero lapsu qua desinit ultima cauda  
**H**ac caput est helices flexu comprehendit alto  
**S**erpentis cynosura ille explicat amplius orbis  
**S**ublatusq; retro maiorem respicit arcton  
**A**rdent ingentes oculi caua tempora claris:  
**O**rnantur flammis. merito sedet unicus ignis  
**T**empus dexteriq; signat stella draconis  
**Q**uaq; sedet merito. lucetq; nouissima cauda  
**E**xremumq; helices sidus micat ac radiatur  
**S**erpentis decline caput. utq; proxima signa  
**O**ccasus ortusq; uno tanguntur ab ore  
**O**ceani tumidis ignote fluctibus arctoe  
**S**emper in occiduis seruantes ignibus axem



I PSAM HELICEN SEQUITUR SENIOR IACULOQ. MINATUR  
S IUEILLE ARTOPHYLAX SEU BACCHIO MUNERE CESUS  
I CARUS EREPTAM PEN SABILIT SIDEREUITAM

I psam helicen sequitur senior iaculoq; minat  
S iueille artophylax seu bacchio munere cesus  
I carus ereptam pensabit sidere uitam

**N**ON ILLI OBSCURUM CAPUT EST NON TRISTIA MĒBRA  
**S**ED PROPRIO TAMEN UNAMICAT SUBNOMINE FLAMMA  
**A**RTURUM DIXERE SINUS QUAE VINCULA NODANT

*Non illi obscurū caput est. non tristia membra  
Sed proprio tamen una micat subnomine flāma  
Arturū dixere sinus qua uincula nodant.*



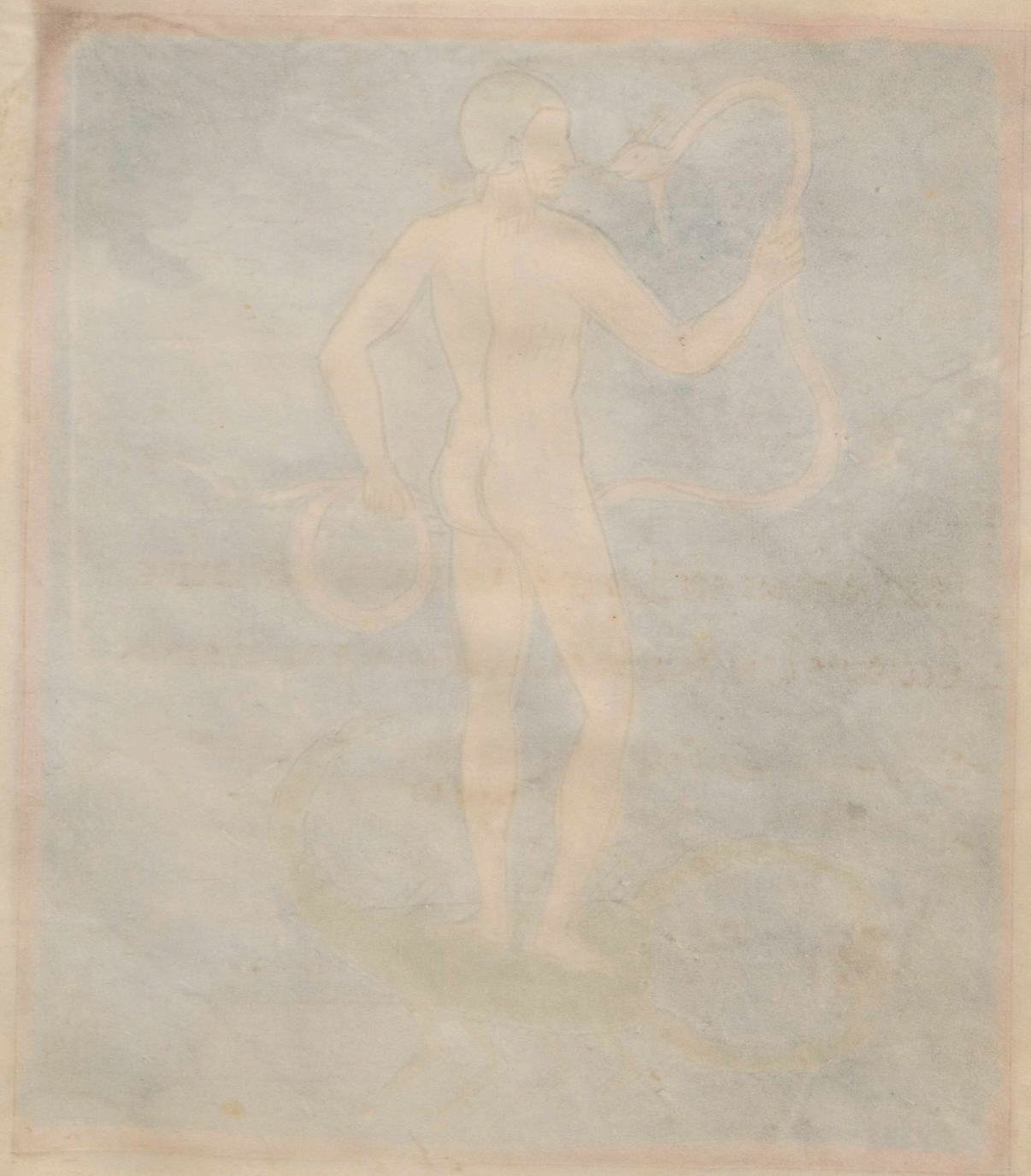


9  
CLARA ARRIANEO SACRATA EST IGNE CORONA  
HUNC ILLI BACCHUS THALAMI MEMOR ADDIT HONOREM

Clara arranneo sacra<sup>ta</sup> igne corona  
Nunc illi bacchus thalami memor addit honorem.

**T**ERCANITENT STELLIS AD QUAS SE UERTICE TOLLIT  
**S**UCCIDUIS GENIBUS LASSUM ET MISERABILE SIDUS

*T* erga nitent stellis ad quas se uertice tollit  
*S* ucciduis genib; lassum & miserabile sidus





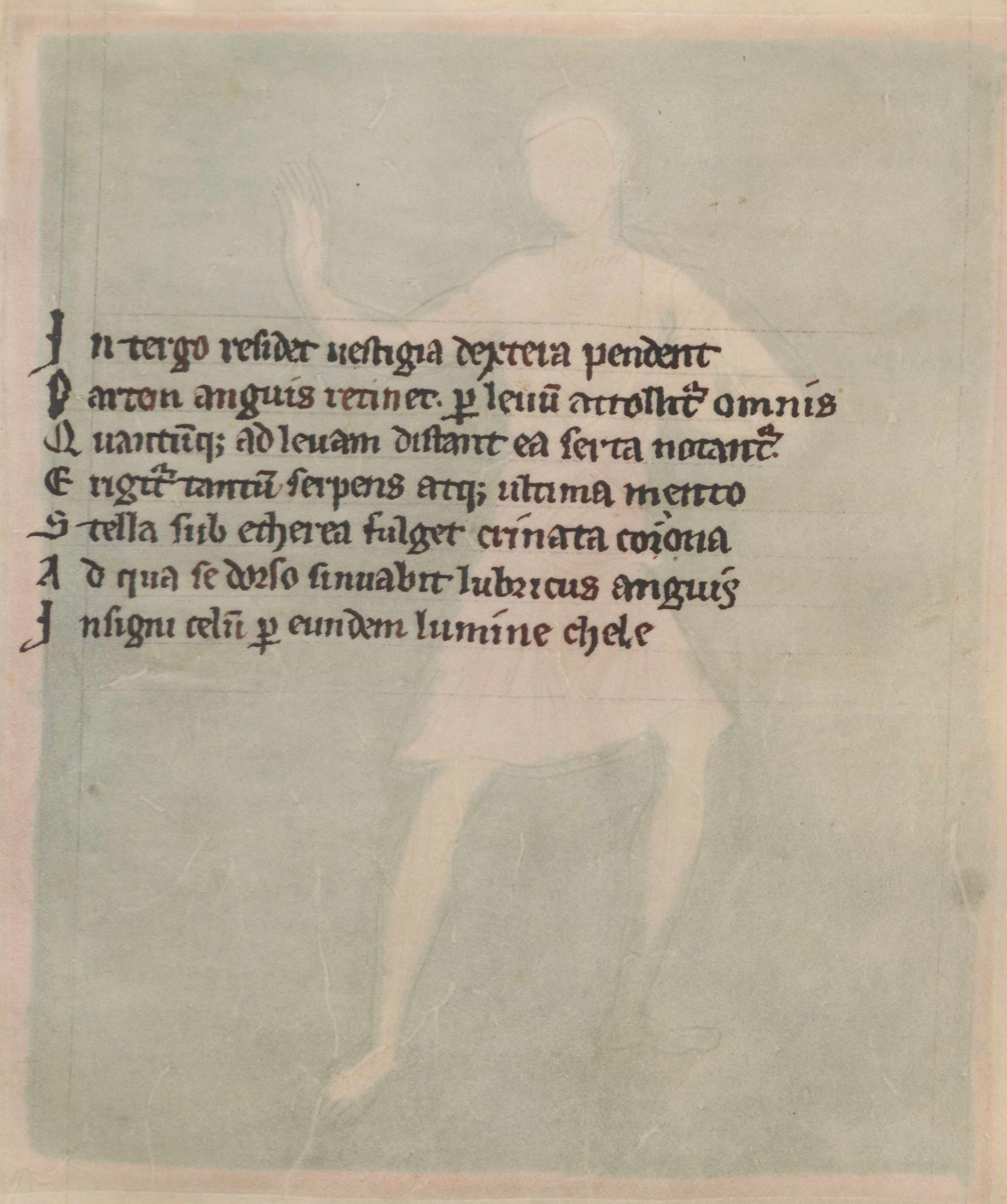
maiorius  
pedibus  
purs

**H**AC OPHIUCCUS ERIT LONGE CAPUT ANTE NOTABILIS  
**E**T VASTOS HUMEROS TUM CETERA MEMBRA SEQUUNTUR  
**I**LLIS LANGUET HONOS HUMERIS MANET INTEGR ARDOR  
**L**UNA ETIAM PLENO MENSE CUM DIUIDIT ORBE  
**L**UX TENUIS TENUIS MANIBUS PER QUAS ELABITUR ANGVIS  
**P**RESSUS UTRAQUE MANU MEDIUM CINGENS OPHIUCCUM  
**S**CORPIOSIMA PEDUM TANGIT SED PLANTA SINISTRA

**H**ac ophiuccus erit longe caput ante notabilis  
**E**t vastos humeros tum cetera membra sequuntur.  
**I**llis languet honos humeris manet integer ardor  
**L**una etiam pleno mense cum diuidit orbe  
**L**ux tenuis manibus per quas elabitur anguis  
**P**ressus utraque manu medium cingens ophiuccum  
**S**corpriosima pedum tangit. sed planta sinistra.

I NTERGORESIDET VESTIGIA DEXTERA PENDENT  
P ARTI ANGVIS RETINET SERLEUUM ATTOLLITUR OMNIS  
Q UANTUMQ; AD LEUAM DISTANT EA SERTA NOTANTUR  
E RIGITUR TANTUM SERPENS ATQ; ULTIMA MENTO  
S TELLA SUB AETHERIA FULGET CRINATA CORONA  
A DQUA SEDORSO SINUABIT LUBRICUS ANGVIS  
I NSIGNI CAELUM PER EUNDEM LUMINE CHAE LAE

*[Faint, illegible text, likely bleed-through from the reverse side of the page.]*



I n tergo residet uestigia dextera pendent  
P artem anguis retinet. p leuū attollit̄ omnis  
Q uantūq; ad leuam distant ea sarta notant̄.  
E rigit̄ tantū serpens atq; ultima mento  
S tella sub etherea fulget crinata corona  
A d qua se dorso sinuabit lubricus anguis  
I nsigni celū p eundem lumine chele



14  
 VIRGINIS INDE SUBEST FACIES CUI SIENA SINISTRA

QUAM TEDIUM <sup>AN</sup> UOCENT TANGUNT MORTALIA SITIO <sup>FVLGET SPICA MANV. MYRISQ. ARDE</sup> <sup>E</sup> <sup>ARISTIS</sup>

CARMINA NEOSURDAM PRÆBES UENERANTIBUS AUREM

EXOSA HEU MORTALE GENUS MEDIO MIHI CURRUATA

STABUNT QUADRIPEDES ET FLEXIS LAETUS HABENIS

TEQ. TUUMQ. CANAM TERRIS UENERABILE NUMEN

AUREN PACATI RECERET CUM SAECULA MUNDI

IUSTITIA INUIOLATA MALIS PLACIDISSIMA VIRGO

SIVE ILLA ASTREI GENUS EST QUE MEA MA PARENTEM

TRADIDIT ASTRORUM SEU VERA INTERCIDIT AEUO

ORTUS EX MA TUI MEDII STELAETA FEREBAS

SUBLIMIS POPULIS NEC DEDIGNATA SUBIRET

TECTA HOMINUM ET SUROS SINE CRIMINE DIUA PENATIS

IURADABAS CULTUQ. NOVO RUDE UULCUS IN OMNES

FORMABAS VITAE SINCEROS ARTIBUS USUS

**N**ONDUM VESANOS RABIES NUDAUERANT ENSES  
**N**EC CONSANGUINEIS FUERAT DISCORDIA NOTA  
**I**GNOTIQUE MARIS CURSUS PRIVATAQUE TELLUS  
**C**RATA SATIS NEQUE PER DUBIOS AUIDISSIMA VENTOS  
**S**PES PROCULAMOTAS FABRICATA NAUE PETEBANT  
**D**IUITIAS FRUCTUSQUE DABAT PLACATA COLONO  
**S**PONTES SVA TELLUS NECPARUI TERMINUS AGRIS  
**P**RÆS TABAT DOMINUS SIGNOTUTISSIMA RURA  
**A**POSTQUAM ARGENTI CREUIT DOFORMIOR AETAS  
**R**ARIUS INVASIT MACULATAS FRAUDIBUS VRBES  
**S**ERAQUE AB EXCELSIS DESCENDENS MONTIBUS ORE  
**V**ELATO TRISTESQUE GENAS ABS CONDITA RIPA  
**N**ULLIUS LAREM NULLOS ADIT ILLA PENATES  
**T**ANTUM CUM TREPIDUM VULGUS COETUS NOTABIT  
**I**NCREPAT OPATRUM SUBOLES OBLITA PRIORUM

15  
**D**E GENERES SEMPER SEPERO: HABITURA MINORES  
**Q**UID MECUIUS ABIT USUS PERUOTA PRECATIS  
**Q**UÆRENDA EST SEDES NOBIS NOVA SAECULA VESTRA  
**A**RTIBUS INDOMITIS TRADAM SCELERIQ: CRUENTO  
**H**ÆC EFFATA SUPER MONTES ALITE CURSU  
**A**ITONITOS LINQUENS POPULOS CRAUIORAPAVENTIS  
**A**EREA SED POSTQUAM PROLE TERRIS DATA NECIAM  
**S**EMINA VIRTUTIS VITIS DIMENSA RESISTUNT  
**F**ERRIQ: INVENTO MENS EST LAETATA METALLO  
**P**OLLUIT ET TAURUS MENSAS ADSUETUS ARATRO  
**D**ESERUIT PROPRIE TERRAS IUSTISSIMA VIRGO  
**E**T CAELI SORTITA LOCUM QUA PROXIMUS ILLI  
**T**ARDUS IN OCCASU SEQUITUR SVA PLAUSTRA BOOTES  
**V**IRGINIS AD PLACIDE PRESTANTIS LUMINE SIGNAT  
**S**TELLA HUMEROS HELICEN IGNIS NON CLARIOR AMBIT

**U**irginis inde subest facies cui plena sinistra  
Quam te diua uocē tangunt mortalia fitti  
Carmina nec surdam prebes uenerantibus aures  
Exosa heu mortale genū medio mihi curru  
Stabant quadripedes et flexis letus habenis  
Teque tuumque canā tris uenerabile numen  
Aurea pacati regeret cū secula mundi  
Iusticia inuiolata malis placidissima uirgo  
Siue illa astra genū est quē fama parentē  
Tradidit astroz seu uera intēdit euo  
Oktus fama tuū medys te leta ferebas  
Sublimis pplis nec dedignata subiret  
Tecta hominū et pueros sine crimine diua penatis  
Iura dabas. cultuque nouo inde uulgus in omnes  
Formabas uite sinceris artibus usus  
Non dū uelanos rabies nudauerat enses  
Nec consanguineis fuerat discordia nota  
Ignotique maris curfus. priuatique tellus  
Grata satis. neque per dubios auuidissima uentos  
Spes pcul amotas fabricata naue perebant  
Diuitias fructusque dabat placata colono  
Sponte sua tellus nec parui tminis agri  
Prestabat dūs signo tutissima cura  
At postquam argenti creuit deformior etas  
Rarius inuasit maculatas fraudibus urbes

16  
**S**ed et ab excelsis descendens montibus ore  
Uelato tristisque genas abscondita ripa  
Nullius laudem nullos adit illa penates  
Tantum cum trepidū uulgus cecusque notabit  
Increpat opatū suboles oblita priorum.  
Degeneres semper semperque habitura minores  
Quid me cui abire usus puota precatis  
Querenda est sedes nobis noua secula uia  
Arbitrio indomitis tradam scelereque uento  
Hec effata super montes alte cursu  
Attonitos linquens populos grauiora pauentis  
Aerea sed postquam proles tris data neciam  
Semina uirtutis uitae dimensa resistunt  
Ferrique inuento mens est lectata metallo  
Polluit et taurus mensas assuetus aratro  
Deseruit prope trās iustissima uirgo  
Et celi sortita locū qua primus illi  
Tardus in occasu sequitur sua plaustra bootes  
Uirginis ad placide prestantis lumine signat  
Stella humeros helen ignis non clarior ambit  
Quidque micat cauda quidque armū fulget ad ipsum  
Clunibus hyperbolicis et qua sua sidera reddit  
Namque alie quibus expletū ceruicisque caputque  
Uatibus ignota prisca sine honore ferunt



AD CAPITISUBERUNT GEMINI PROLEMQUE TONANTIS  
A EGRECIAM ET PROPRIO POST REDDITA NUMINA CAELO  
N AIACHEDEMONIIS CUM MARS CALUISSET APHIDNIS  
CASTOR ACECROPI TULIT INCREMENTIA BELLI

Ad capiti suberunt gemini prolemque tonantis  
A egregiam et proprio post reddita numina celo  
N aiache demoniis cum mars caluisset aphidnis  
Castor acrocropi tulit incrementia belli

10  
A TERATER LUCEMQUE ET FATA SUPERSTITIT AEUI

P ROTINUS ALTERNE GERMANOS TEMPORA UITE

I UPPITER ATTOLLIT CAELIQ; IN CELSA RECEPTANS

A ETERNAE FRAGLARE FACIS IUBET IGNI BUS AMBOS

A + frater lucemq; 7 fata supstitit eui

P rotinus alterne germanos tempora uite

I uppiter attollit celiq; in celsa receptans

E terne fraglare facis iubet ignib; ambos



Q UAMEDIA HELICE SUBIECTUM RESPICE CANCRUM

Q UAPOSTERIOR PES ET DURO CONCAUA DORSO

T EGMINA CURUANTUR GEMINUS MICAT ARDOR IN AURAS

Qua media helice subiectū respice cancrum

Qua posterior pes et duro concava dorso

Tegmina curuantur geminus micat ardor in auras.

FORMASOLET DISPAR CHELARUM FLAMA CORUSCAT  
NAMQ. TRIBUS STELLIS ADOLETUR DEXTERA CANCRO  
LEUA DUAS PIGRO SUCCEDIT FOMITE FLAMMAS

Forma solet dispar chelarum flama coruscat  
Namq; trib; stellis adoleat dextera cancro.  
Leua duas pigro succedit fomite flamas.





21

**O** RA HORRENTISQ. IUBAS ET FULVUM CERNE LEONEM  
**H** UNC UBI CONTIGERIT PHEBI VIOLENTIOR AXIS  
**A** CCENSA IN CANCRO IAM TUM GEMINABITUR AESTAS  
**H** INC NYMPHAE TENUES TUNC EST TRISTISSIMA TELLUS

**O** ra horrentisq; iubas ⁊ fulvū cerne leonem  
**H** unc ubi contigerit phebi uiolentior axis  
**A** ccensa in cancro ianctū geminabit' estas  
**H** inc nymphe tenues. tunc est tristissima tellus

**E** T DENSAS LATUS SEGETES BENE CONDET ARATOR  
**N** E MITTITUM REMIS PULSET UADA CAERULA PUPPIS  
**N** EU POTIUS VENTIS EXCUSO UELARU DENTI  
**E** XCIPIANTO: SINUS ZEPHYRIS SPIRANTIB: AURAS

Et densas latus segetes bene condet arator  
 Ne mitti tum remis pulset uada cerula puppis  
 Ne uo potius uentis excusso uela uident  
 Excipiantq; sinus zephyris spirantib; auras.





**E**st etiam aurige facies. siue attide terra  
**N**atus eryctonius. qui p<sup>r</sup>imus subiuga duxit  
**Q**uadrupes. seu myrtos demersus in undas  
**M**yrtilus. hunc potius species in sidere reddit  
**E**STETIAM AURIGAE FACIES SIUE ATTIDE TERRA  
**N**ATUS ERYCTONIUS QUI PRIMUS SUBIUGA DUXIT  
**Q**UADRUPES SEU MYRTOAS DEMERSUS INUNDAS  
**M**YRTILUS HUNC POTIUS SPECIES IN SIDERE REDDIT  
**S**IC NULLI CURRUS SIC RUPTIS MAES<sup>TUS</sup> HABENIS  
**P**ERFIDIA PELOPIS RAPTAM GEMIT IPPODAMIAM  
**I**PSE INGENS TRANSVERSUS ABIT LEUA GEMINORUM  
**M**LIORISQUE URSAE CONTRA DELABITUR ORA  
**N**UMINA PRETEREA SECUM TRAHIT UNA PUTATUR

**S**ic nulli currus. sic ruptis mestus habenis  
**P**erfidia pelopis raptam gemit ipodomiam  
**I**pse ingens transuersus abit leua geminoꝝ  
**M**liorisq; urse contra delabit<sup>r</sup> ora;  
**N**umina preterea secū trahit. una putat<sup>r</sup>.

**N**UTRIXESSE IOVIS SIUERE IUPITER INFANS  
**V**BERA CRETEAE MULSIT FIDISSIMA CAPRAE  
**S**IDEREQ. CLARO GRATUM TESTATUR ALUMNUM  
**H**ANCAURICAM HUMERO PORTANS IN MANIBUS HEDOS  
**O**STENDIT NAUTIS INIMICUM SIDUS IBI ILLOS  
**O**RIBUS OCEANO CELSUS RAPIT AD SEMEL HEDIS  
**I**ACTATAM UIDERE RATEM NAUTASQ. PAUENTES  
**S**PARSAQ. PER SEUOS MORIENTUM CORPORA FLUCTUS

24  
**N**utrix esse iouis siuere iupit̄ infans  
**V**bera cretee mulsit fidissima capre  
**S**idereq; claro gratū testat̄ alumpnū.  
**H**anc aurigam humero portans ī manib; hedos  
**O**stendit nautis inimicū sidus ibi illos  
**O**ribus oceano celsus rapit adsemel hedis  
**I**actatam uidere ratem nautasq; pauentes  
**S**parsaq; p̄ seuos morientū corpora fluctus.



25  
✚  
✚

A URIGAE PEDIBUS TRUX ADIACET IGNEA TAURUS  
C ORNUA FRONTE GERENS ET LUCIDUS ORE MINACI  
Q UEM LIBET IGNARUM CAELITUA FORMA DOCEBIT  
E T CAPUT ET PATULAS NARES ET CORNUA TAURI  
F RONTE MICANT HYADIS Q. CORNUS FLAMA SINISTRI

Aurige pedib; trux adiacet ignea taurus  
Cornua fronte gerens & lucidus ore minaci  
Quemlibet ignarū celi tua forma docebit  
Et caput et patulas nāres & cornua tauri  
Fronte micant hyadisq; cornus flāma sinistri

**S**UMMA TENET SUBIT HAC EADEM VESTIGIA DEXTRA  
**A**VRIGAE MEDIAQ: LICANT COMPAGINE DIUOS  
**M**YRTILUS EXORITUR SUMMO CUM FLUCTIBUS ORE  
**T**UTUS CUM TAURO LUCET RUIT OCEANO BOS  
**A**NTE SUPER TERRAS CUM FULGET MYRTILUS ORE

*S*ilma tenet. subit hac eadē uestigia dextra  
*A*urige mediaq; ligant compagine diuos  
*M*yrtilus exorit' summo cum fluctib; ore  
*T*utus cum tauro lucet ruit oceano bos  
*A*nte sup' tras cum fulget myrtilus ore





27  
L ASIDES ETIAM CAELUM CUM CONIUGE CEPHOEUS  
A SCENDIT TOTAQ. DOMO QUA IUPPITER AUCTOR  
E ST GENERIS PRODEST MAIESTAS SAEPARENTIS  
I PSE BREVE PATULIS MANIB. STANS POST CYNOSURÀ  
D IDUCTORAS SU QUANTUM LATUS A SEDE DEXTRO

Lasides etiam celum cum coniuge cepheus  
Ascendit totaq; domo. qua iuppiter auctor  
Est generis. pdest maiestas sepe parentis.  
I pse breue patulis manib; stans post cynosurã  
Ducto passu qntum latus a pede dextro

**C**EPHŌEUS EXTREMA TANGIT CYNOSURIDA CAUDA  
**T**ANTUMQ. AB IEVO DISTAT MINOR UTRAQ. IUNGIT  
**R**EGULA CEPHŌEOS VESTIGIA BALTEUS AMBIT  
**Q**UALATUS AD FLEXUM SINUOSI RESPICIT ANGVIS

Cephēus extremam tangit cynosurida cauda  
 Tantumq; ab ieuo distat minor utraq; iungit  
 Regula cepheos uestigia balteus ambit  
 Qua latus ad flexum sinuosi respicit anguis.



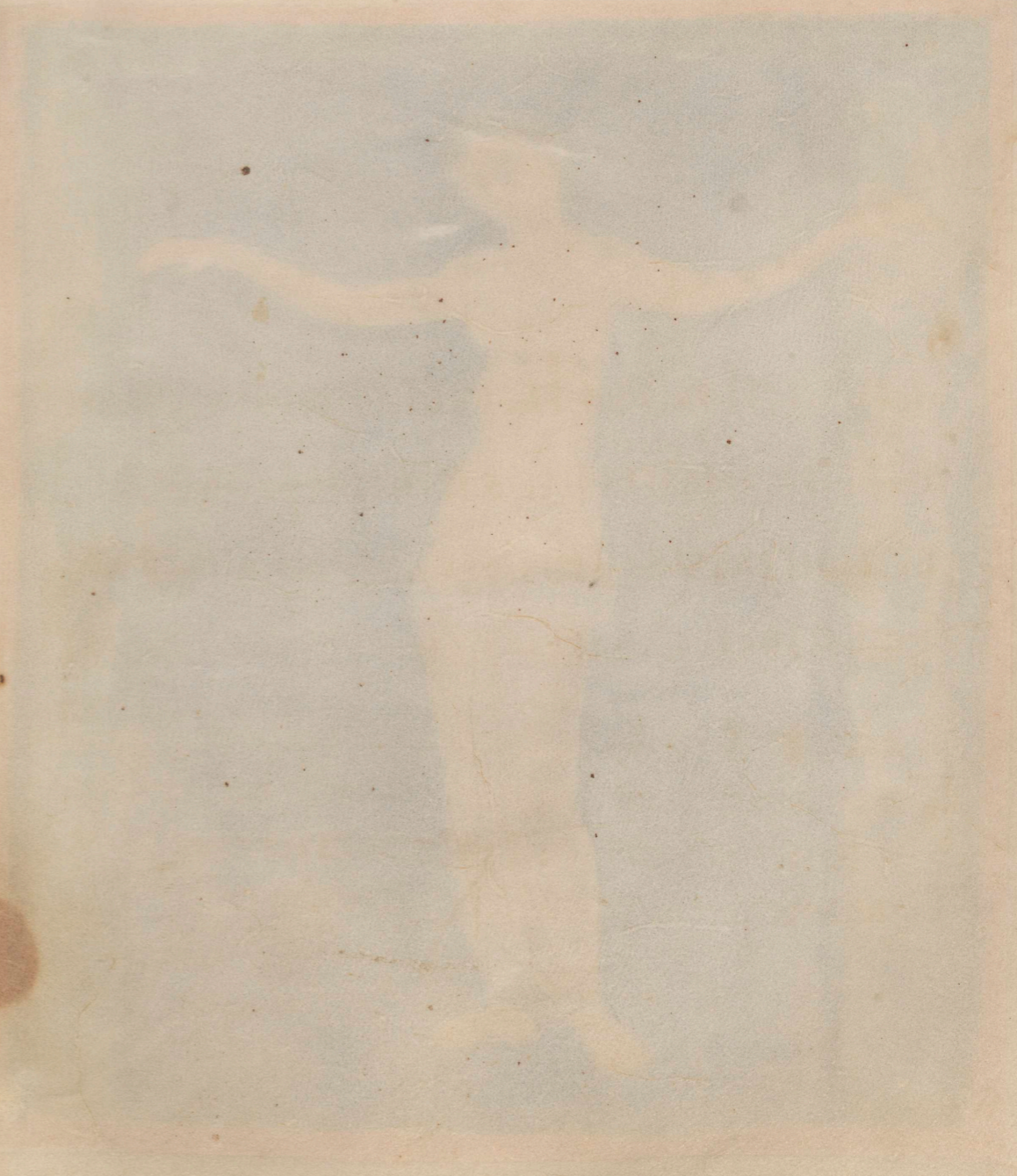


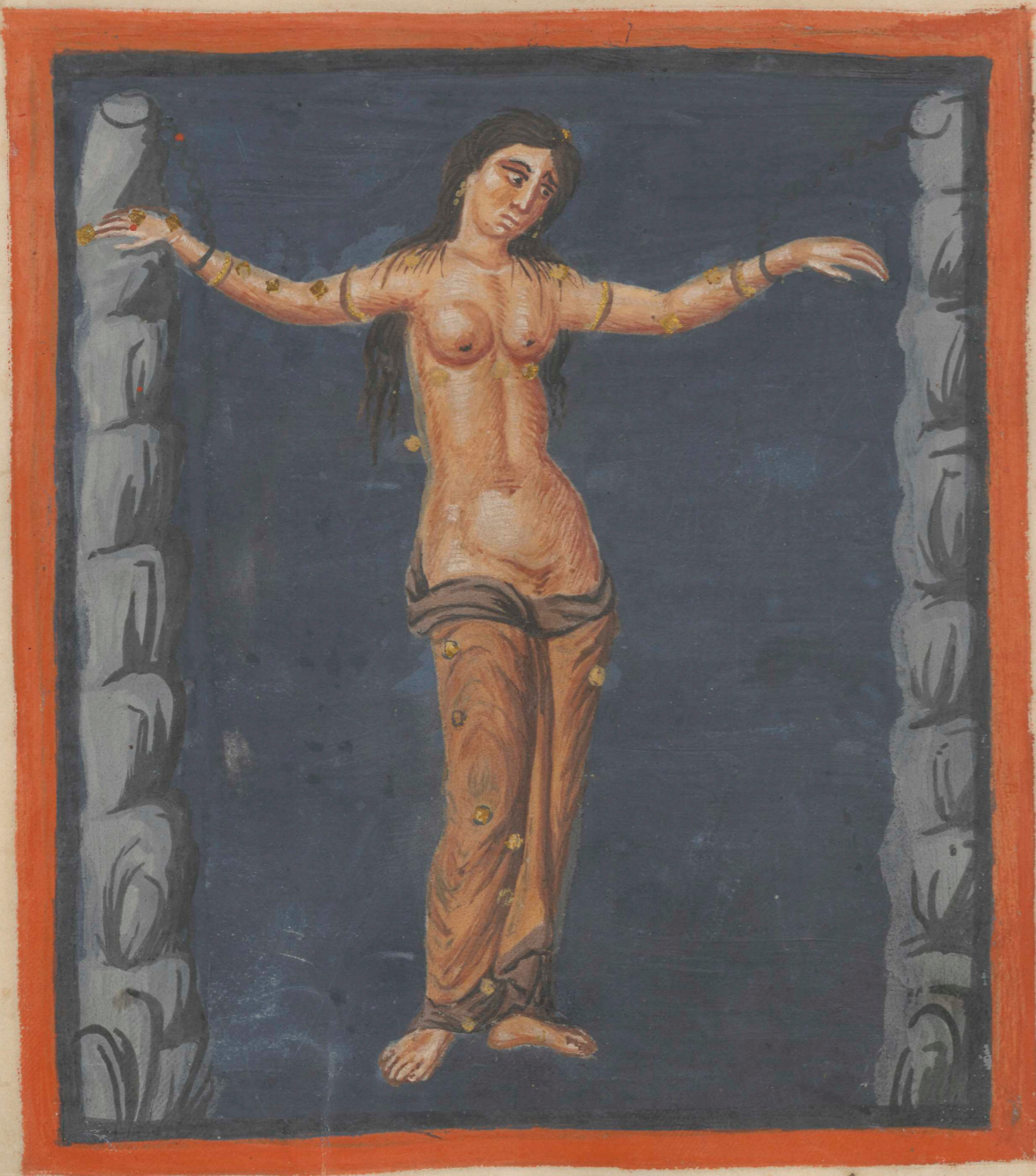
29  
CASSIPIA UIRUM RESIDET SUBLIMIS AD IPSUM  
CLARA ETIAM NOX CUM STELLAS LUNA REFULSIT  
EST BREVIS PAUCIS DECORATA IN SIDERE FLAMIS  
QUALIS FERRATOS OBICIT CLAUICULA DENTES

Cassiepiā uirum residet sublimis ad ipsum  
Clara etiam nox cum stellas luna refulset  
Est breuis paucis decorata in sidere flāmis  
Qualis ferratos obicit clauicula dentes.

**S** UCCUTIT ET FORIBUS PREDUCTI UINCULA CLAUSTRI  
**T** ALIS DISPOSITA EST STELLIS IPSA HORRIDA UULTU  
**S** ICTENDIT PALMAS CEUSI PLANCTURA RELICTAM  
**A** NDROMEDAM MERITAM NON IUSTA PIAacula MATRIS

**S** uccutit et foribus preducti uincula claustru  
**T** alis disposita est stellis ipsa horrida uultu  
**S** ic tendit palmas ceusi planctura relictam  
**A** ndromedam meritā n̄ iusta piacula matris





**N**EC PRO CUL AN DROMEDAM TOTAM QUAM CERNERE POSSE  
**O** BSCURA SUB NOCTE LICET SIC MICAT ORE AMBIT  
**S** IC MAGNIS HUMERIS CANDET NITORE HANC MEDIA  
**I** GNEA SUB STRICTA LUCETQUE ZONULA PALLA

**N**ec procul andromedam totam quam cernere posse  
**O**bscura sub nocte licet sic micat ore  
**S**ic magnis humeris candet nitore hanc media ambit  
**I**gnea substricta lucet que zonula pallida

**S** ED PONE FACIES REMANET DISTRACTAQ; PANDIT  
**B** RACHIA CEU DURI TENEANTUR ROBORA SAXI  
**A** NDROMEDAE CAPITI SONIPES SUPEREMINET ALES  
**V** ERTICE ET ANDROMEDAE RADIAEQ; STELLA SUB IPSA

**S** ed pone facies remanet distractaq; pandit  
**B** rachia ceu duri teneantur roboraxi  
**A** ndromede capiti sonipes supereminet ales  
**V** ertice et andromede radiatq; stella sub ipsa.





33  
 Alio fulget equi tres armos ⁊ latera equis  
 D estingunt spatys capiti tristissima forma  
 A st ceruix sine honore obscuro lumine sordet  
 S pumanti mandit seq; ferus ore lupato

ALVO FULGETE QUI TRES ARMOS ET LATERA EQUIS

D ESTINGUNT SPATIIS CAPITI TRISTISSIMA FORMA  
 A ST CERUIX SINE HONORE OBSCURO LUMINE SORDET  
 S PUMANTI MANDIT SEQ. FERUS ORE LUPATO  
 E T CAPITI ET LONGA CERUIX IN SIGNIOR EXIT  
 S TELLANITENT ARMI LATERIQ. SIMILLIMA MAGNO  
 N ECTOTAM ILLA TAMEN FORMAM PER SINGULA REDDIT  
 P RIMO PRAESTAT EQUUM MEDIORUM TA ORDINE MEMBRA

E t capiti et longa ceruice insignior exit  
 S tella nitent armi lateriq; simillima magno  
 N e tota illa tamen forma p singula reddit.  
 P rimo prestat equum medio rupta ordine membra

**D** ISTITUUNT VISUS RUDIS INDE AS SURGIT IMAGO

**C** ORCONIS HIC PROLES IMPERIO HELICONE

**V** ERTICE CUM SUMMO NONDUM DISCURRERET UNDA

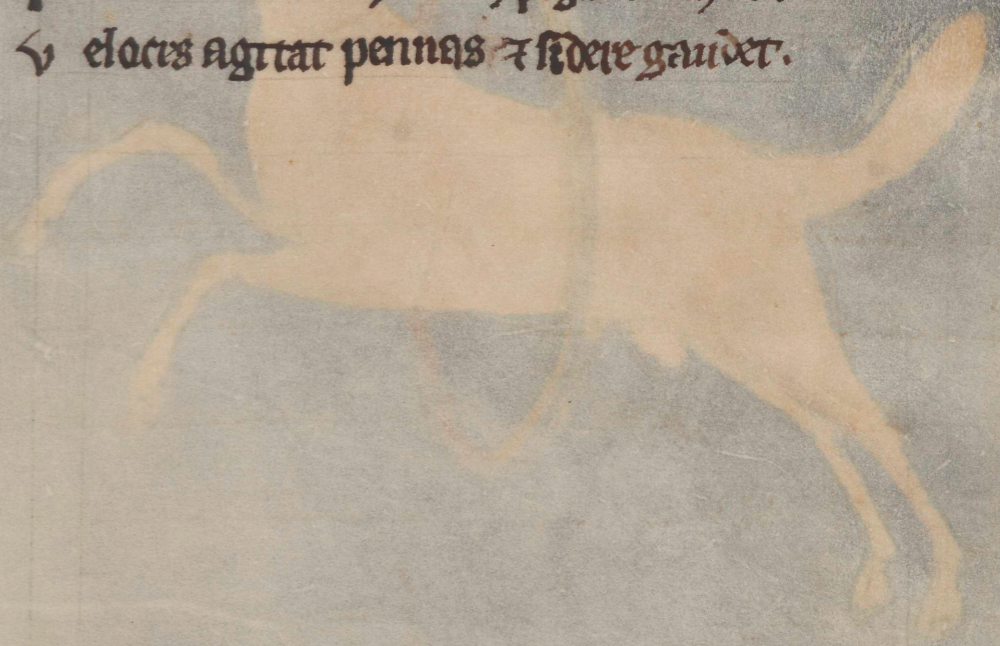
**M** USEOS FONTIS DEXTRI PEDIS ICTIBUS HAUSIT

**I** NDE LIQUOR GENITUS NOME TENET HIPPOCRENES

**F** ONTIS NOME N HABET SED PEGASUS AETHERE SUMMO

**V** ELOCIS AGITAT PENNAS ET SIDERE GAUDET

**D** istituunt uisus rudis inde assurgit imago.  
**C** orgonis hic proles imperio helicone  
**V** ertice cum summo nondum discurreret unda  
**M** useos fontis dextri pedis ictibus hausit.  
**I** nde liquor genitus nomen tenet hippocrenes  
**F** ontis nomen habet. sed pegasus ethere summo  
**V** elocis agitatur pennas et sidere gaudet.



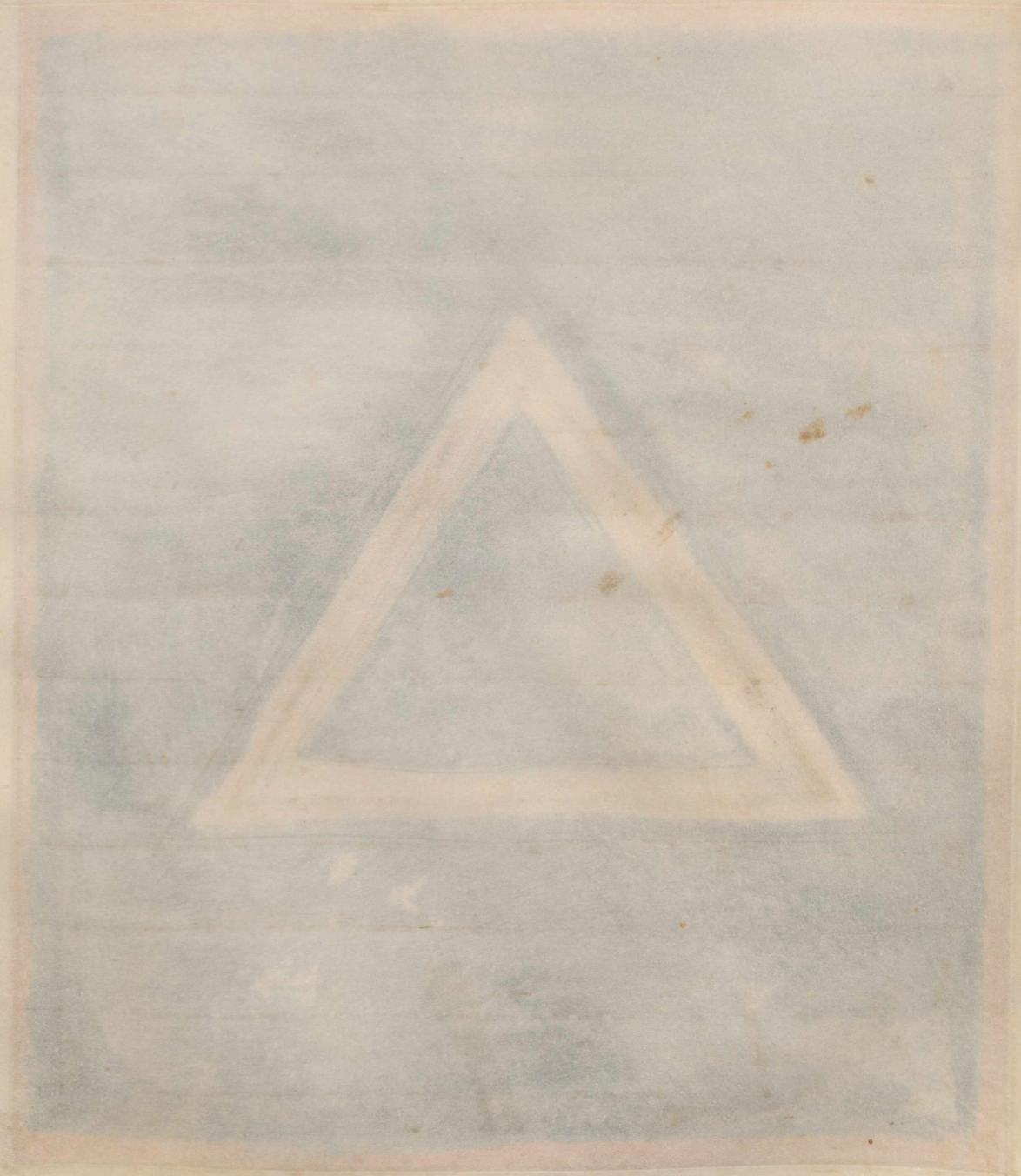


**I**nde subest aries qui longe maxima currens:  
**O**rbe suo spacia ad finē non tardius urse  
**P**ervenit: 7 quanto brevior helycaonis arctos  
**A**xem actu torquet: tanto pernicioz ille  
**D**istantes cornu properat contingere metas  
**C**lata nec est facies illi nec sidera possunt

**I**NDE SUB EST ARIES QUI LONGE MAXIMA CURRENS  
**O**RBE SUO SPATIA AD FINEM NON TARDIUS URSAE  
**P**ERVENIT ET QUANTO BREVIOR HELYCAONIS ARCTOS  
**A**XEM ACTU TORQUET TANTO PERNICIOR ILLE  
**D**ISTANTES CORNU PROPERAT CONTINGERE METAS  
**C**LARA NECEST FACIES ILLI NECSIDERA POSSUNT

**E** FFICIAT SILUNA SUA VIRTUTE NITERET  
**S** ED QUÆRENDUM ERIT ZONÆ REGIONEM ICANTIS  
**A** NDROMEDA ERIT HIC SÛMI DIVORTIA MUNDI  
**U** T CHELE CANDENT UT BALTEUS ORIONIS  
**E** T ETIAM PROPRIORE DEVM COGNOSCERE MOTU

Efficiat si luna sua uirtute niteret  
 Sed querendū erit zone regione micantas  
 Andromede terit hic sūmi diuortia mundi.  
 Ut chele candent ut balteus orionis  
 Et etiam ppriore deū cognoscere motu





**D** E T O T O N S I Q U I S D O N U M H O C S P E C T A B I L E N I L I  
**D** I U I T I B U S G E N E R A T U M U N D I S I N S E D E N O T A B I T  
**T** R E S I L L I L A T E R U M D U C T U S A E Q U A T A D E O R U M

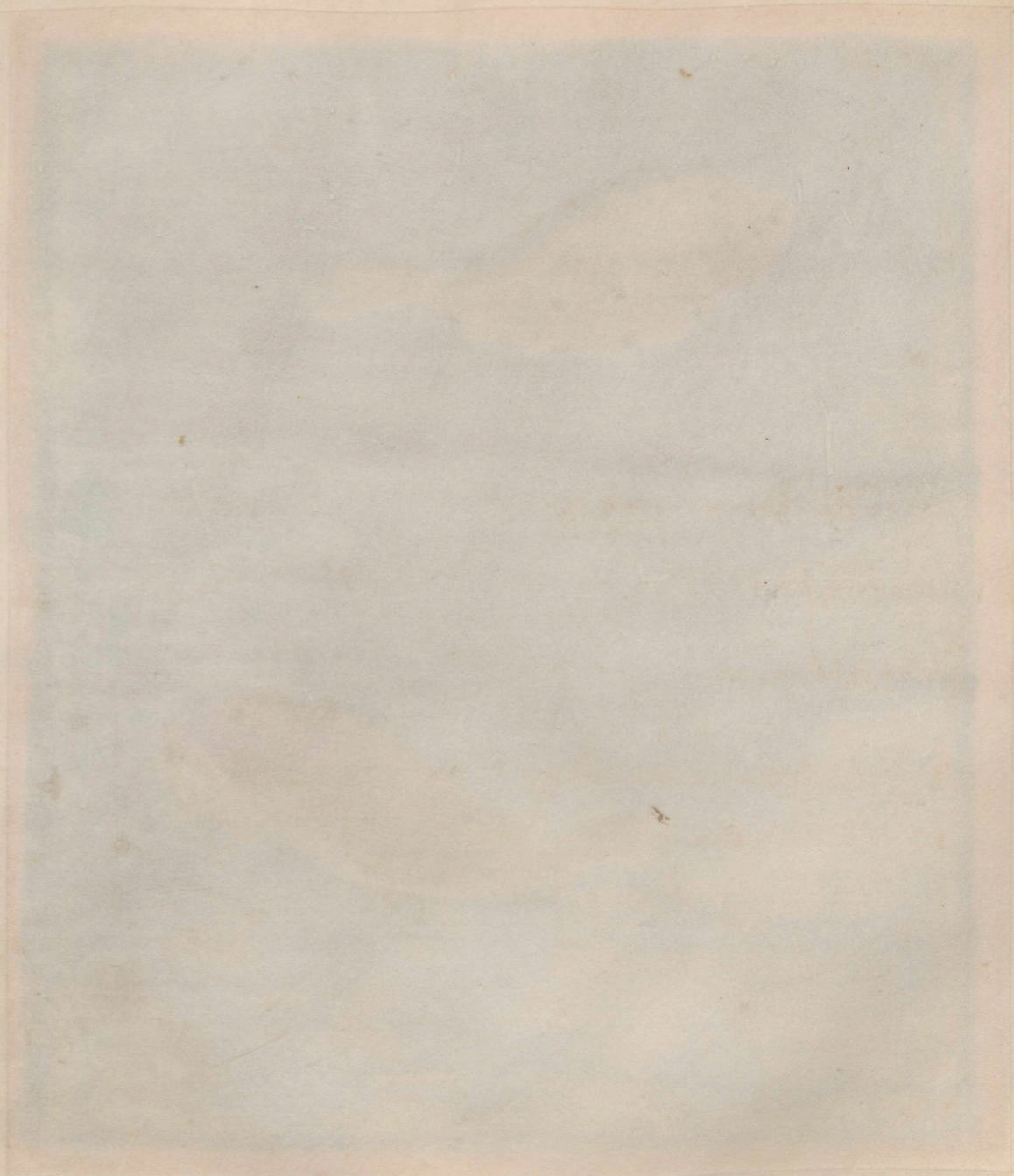
**D** e t o t o n s i q u i s d o n u m h o c s p e c t a b i l e n i l i  
**D** i u i t i b ; g e n e r a t u m u n d i s i n s e d e n o t a b i t  
**T** r e s i l l i l a t e r u m d u c t u s e q u a t a d e o r u m .

SUNT SPATIA UNIUS BREVIOR SED CLARIOR IGNIS

HVIC ARIES IUXTA MEDIUM DELTOTON HABEBIT

INTER LANIGERI TERCUM ET CEPHOEDA MAESTAM

Sunt spatia unius breuior sed clarior ignis  
Hvic aries iuxta mediū deloton habebit  
Inter lanigeri tergum ꝛ cepheida mestam





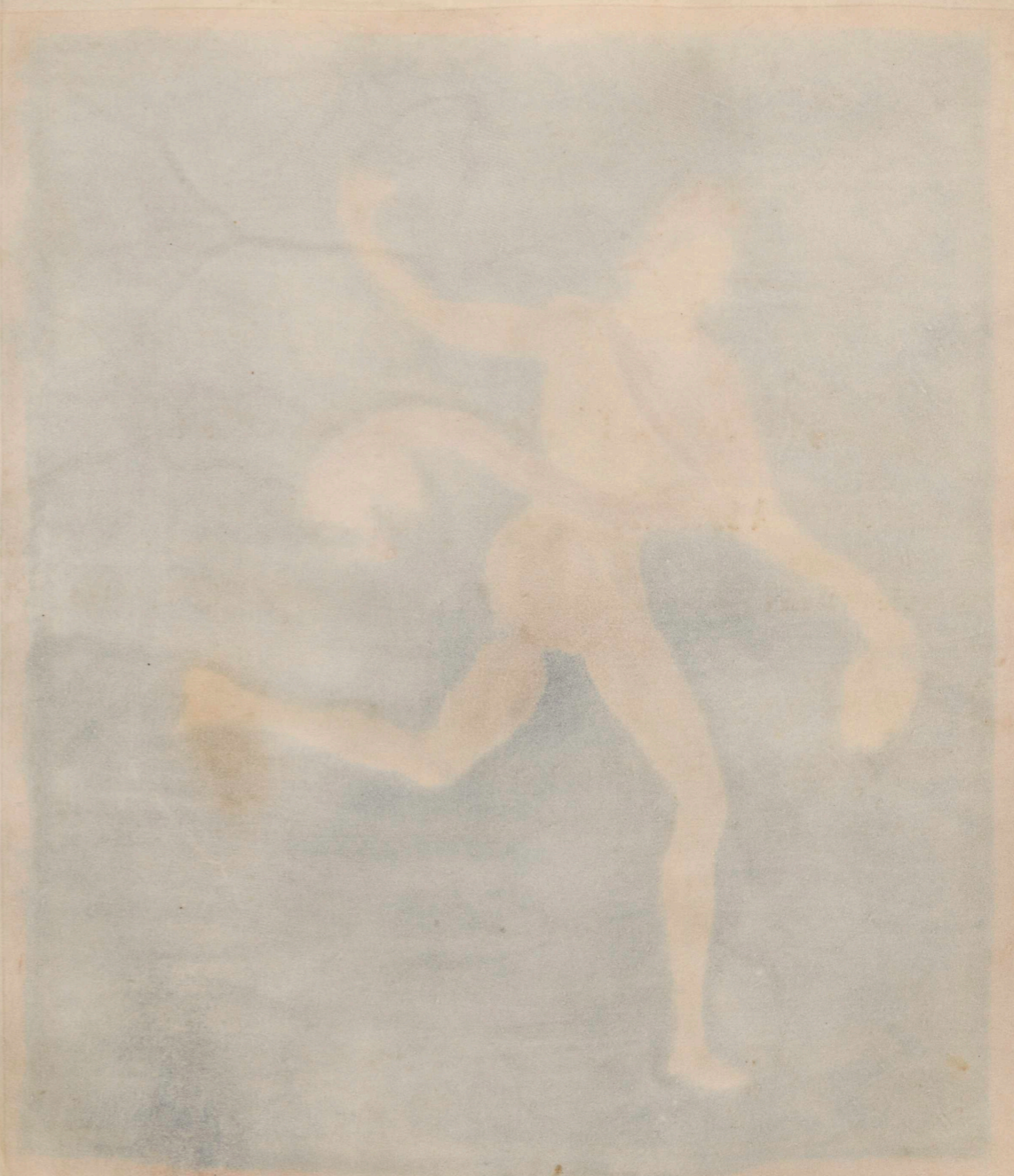
39

**H** UNC ULTRA GEMINI PISCES QUORUM ALTER IN AUSTROS  
**T** ENDIT RHEICIUM BOREAM PETIT ALTER ET AUDIT  
**S** TRIDENTIS AURAS NIVEUS QUAS PROCREAT HEMUS  
**N** ON ILLIS LIBER CURSUS SED VINCU LA CAUDA

**N**unc ultra gemini pisces quorum alter in austros  
**T**endit rheiciū boream petit alter et audit  
**S**tridentis auras niveus quas procreat hemus  
**N**on illis liber cursus sed vincula cauda

SINGULAUTRUM QUETENENT UNO COEUNTIA NODO  
 NODUM STELLA PREMIT PISCIS QUI RESPICIT AURAS  
 THRECIAS DEXTRAM ANDROMEDE CERNANTUR AD ILLUM

Singula utraq; tenent uno coeuntia nodo  
 Nodum stella premit piscis qui respicit auras  
 Threicias dextram andromede cernantur ad illam





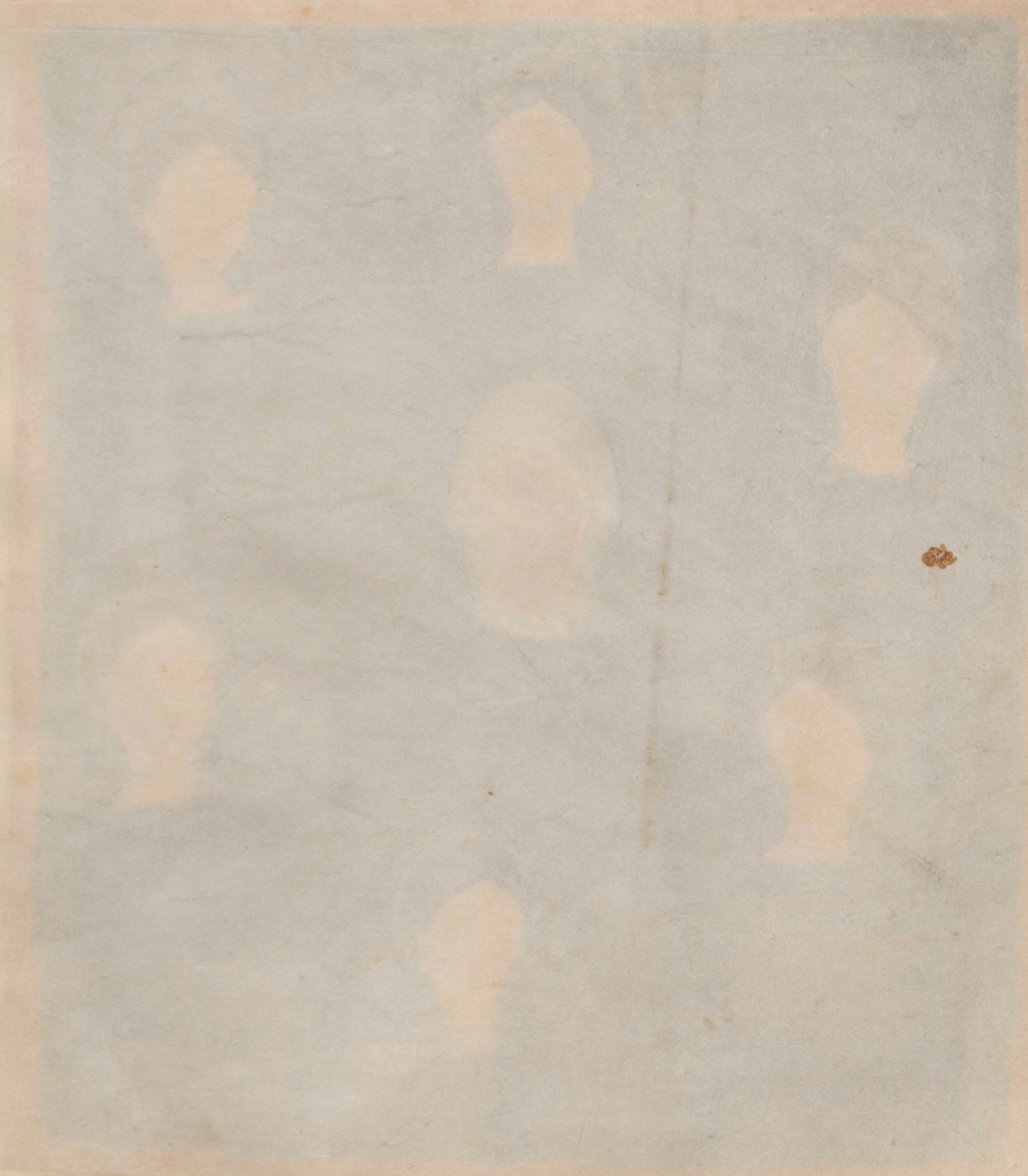
**S**UBTERUTRUMQUE PEDEM DEVOTAE VIRGINIS ALES  
**P**ERSEOS EFFIGIES SERUATE GRATAE PUELLAE  
**M**OLES IPSA VIRI SATIS EST TESTATA PARENTEM  
**T**ANTUS UBIQUE MICAT TANTUM OCCUPAT AB IOVE CAELI

**S**ubter utrumque pedem devote uirginis. Ales  
**P**eros effigies seruare gratae puellae  
**M**oles ipsa uiri satis est testata parentem  
**T**antus ubique micat tantum occupat ab ioue celi

1111

**D** EXTERA SUBLATAE SIMILIS PROPE CAS SIEPIA  
**S** UBLIMIS FULGET PEDIBUS PROPERARE VIDETUR  
**E** TUELLEALIGERIS PURUMAEHERA FINDERE PLANTIS  
**P** OPLITESUBLEVO TAURICERTISSIMA SIGNA

**D** extera sublate similis ppe cassiepia  
**S** ublimis fulget pedibz <sup>prope</sup> raur uidet  
**E** tuellealigeris puru ethera findere plantis  
**P** oplite subleuo tauri certissima signa





43

**P**leiades suberunt brevis est loc<sup>o</sup>. occupat omnis  
**N**ec facile cerni nisi quod coeuntia plura  
**S**idera comunē ostendunt ex omnibz ignem.  
**S**epte tradunt<sup>r</sup> numero. s; carpit<sup>r</sup> una  
**D**eficiente oculo distinguere corpora parua  
**N**omina sed cunctis seruauit fida uetustas

**P**LEIADES SUBERUNT BREVIS EST LOCUS OCUPATO MNIS  
**N**EC FACILE CERNI NISI QUOD COEUNTIA PLURA  
**S**IDERA COMUNEM OSTENDUNT EX OMNIBUS IGNE M  
**S**EPTEM TRADUNTUR NUMERO SED CARPITUR UNA  
**D**E FICIENTE OCULO DISTINGUERE CORPORA PARUA  
**N**OMINA SED CUNCTIS SERUAUIT FIDA UETUSTAS

**E**lectra alcyoneq; celenoq; meropeq;

**A**sterope. 7 taygete et meaparentem

**C**elifero genitas si ultro sustinet athlas

**R**egna iouis suposq; atq; ipso ponde gaudet.

**L**umine nō multis plias certauerit astris

**C**ū primū agricolā uentus sup̄ iminet agrū

**E**LECTRA ALCYONEQ; CAELENOQUE MEROPEQUE

**A**STEROPE ET TAYGETE ET MEAPARENTEM

**C**AELIFERO GENITAS SI UTRO SUSTINET ATHLAS

**R**ECNA IOVIS SUPEROSQ; ATQ; IPSO PONDERE GAUDET

**L**UMINE NON MULTIS PLIAS CERTAUERIT ASTRIS

**C**UM PRIMŪ AGRICOLAM UENTUS SUPERIMMINET AGRŪ





45  
QUINETIAM LYRA MERCURIO DILECTA DEORUM  
P LURIMULUM ACCEPTAE PROHS CAELONITET ANTE LABORE  
D EUICTAM EFFIGIEM PLANTAERECTAQ: DEXTRA  
A TCUM SURCIT HIEMS PONTO FUGIENDA PERITIS

Quinetiam lyra mercurio dilecta deoz  
Plurimulū accepte prohs celo nitet ante labore  
Deuictam effigiem planta erectaq; dextra  
At cum surgit hyems ponto fugienda peritis

**T**EMPORA LAEVA PREMIT TORTIS SUBIECTA DRACONIS  
**S**UMA GENU SUBVERSA TENET QUAE LYRA VERSAT  
**C**ONTRA SPECTAT AUEM VEL PHOEBI QUI FUIT OLIM

Tempora leua premit tortis subiecta draconis  
 Summa genu subuersa tenet qua se lyra uersat  
 Contra spectat auem uel phebī q̄ fuit olim.





47  
CIGNUS NILLEDÆTHALAMIS QUID LAPSUS ADULTER  
FURTA IONIS FALSA VOLUCER SUBIMAGINETEXIT  
INTERDEFECTUMSIDUS CIGNUMQ: NITENTEM  
MERCURIALIS HABET SEDEM LYRAMULTAUIDEBIS  
STELLARU'UACUA INCIGNU' MULTA IGNEARURSUS

Cignus nilhede thalamis qd lapsus adulter  
Furta iouis falsa uolucer sub imagine textit  
Int defectu sidus. cignuq; nitentem.  
Mercurialis habet sede lyra multa uidebis  
Stellaru uacua in agnu multa ignea rursus

48

**A** UT MEDII FULGORIS ERUNT PINNA UTRAQ. LAETA  
**D** EXTERIOR IUXTA REGALEM CEPHEOS ULNAM  
**A** T LEUA FULGET INSTANTEM SIBI PEGASO ALA  
**P** ISCIBUS INTERLUCET EQUI LATUS AD CAPUT EIVS  
**D** EXTRA MANUS LATICESQ. FUNDIT AQUARIUS EXIT

A ut medij fulgoris erunt pinna utraq; leta  
D exterior iuxta regalem cepheos ulnam  
A t leua fulget instante sibi pegason ala  
P iscib; interlucet equi latus ad caput eius.  
D extra man' laticesq; fundit aquarius exit





**N** EC PROCUL HINC DEXTRA DEFUNDIT AQUARIUS UNDA S  
**A** TQ; IMITATA CADUNT ERRANTIS SIGNA LIQUORIS  
**E** T QUIB; UNA MAGIS SUB CAUDA FLAMA RELUCET  
**S** QUAM IGERIUSTIS PEDIBUS SUBIT ALTERA SIGNA

Nec paul hinc dextra defundit aq̄ri undas  
 A tq; imitata cadunt errantis signa liquoris  
 Et quib; una magis sub cauda flama relucet  
 S quam igeriustis pedib; subit altera signa

**F**UNDENTIS LATICES EST ET SINE HONORE CORONA  
**A**NTE SAGITTIFERI PAULULUM PERNICIA CRURA  
**S**CORPIOS EREPTA TORQUET QUA SPICULA CAUDA

F undentis latices est 7 sine honore corona  
 A nte sagittiferi paululū pñicia cauda *crura*  
 S corpios erepta torquet qua spicula cauda





**Q**uā primū ego chero semp̄ propare uidet̄  
**O** ceano mersus sopitas condere flāmas  
**T**um breuis occasus ortusq; intercipit hora  
**C**um sol ambierit metas gelidi capricorni  
 amneq; pficiet cursus 7 uota breuis lux  
**C**ŪPRIMUM EGO CHERO SEMPER PROPERARE UIDETUR  
**O** CEANOMERSUS SOPITAS CONDERE FLAMMAS  
**T**UMBREUIS OCCASUS ORTUSQ; INTERCIPIT HORA  
**C**UM SOL AMBIERIT METAS GELIDI CAPRI CORNI  
 AMNEQ; PERFICIET CURSUS ET UOTA BREUIS LUX  
**T**UM TERRORIS AUGET NOX ATRA MARINOS  
**U**LTIUM CLAMATOS FRUSTRA SPECTAUERIS ORTUS  
**U**NCRIGORA AUT RAPIDUS PONTOTUNC INCUBAT AUSTER  
**I**GRA MINISTERIA ET NAUTISTRE MOROCCUPAT ARTUS  
**S**ED RATIONEM ANNI TEMERIA PECTORA SOLUUNT  
 t cū terroris auget nox atra marinos  
 ultū clamatos frustra spectaueris ortus  
 unc rigora aut rapidus ponto. tūc incubat auster  
**I**gra ministeria 7 nautis tremor occupat artus  
**S**ed rationē anni temeria pectora solunt.

**N**ULLA DIES ORITUR. IAM UACUA AEQUORA CERNUNT  
**P**UPPIS. ET SEMPERTUMIDIS RATA IN NATATUNDIS  
**I**NTERRATE TEMPTAREUNDAS IUBA ASPERAS ETCUM  
**I**NUENTASQUE ALIITERRAS PROMUNERENARRANT  
**A**D SULTAT LATERI DEPRENSE SPUMA CARINAE  
**I**NTEREA EXANIMAT PAUIDOS INSTANTIS AQUE MONS  
**A**ST ALII PROCU LATERRA IACTANTUR IN ALTO  
**P**UNITEOS BREUE LIGNUM ET FATA INSTANTIA PELLUNT  
**N**AM TANTUM ALETO QUANTUM RATE FLUCTIBUS ABSUNT

52  
**N**ulla dies oritur que iam uacua equora cernunt  
**P**uppibus et semper tumidis. ratis inatant undis  
**I**nter ratis temptare undas uiba asperas. et cum  
**I**nuentias que alijs terras promunere narrant  
**A**dsultat lateri deprende spuma carinae  
**I**nterea exanimat pauidos instantis aque mons  
**A**st alij procul a terra iactantur in alto  
**P**uniteos breue lignum et fata instantia pellunt.  
**N**am tantum a leto quantum ratis fluctibus assunt.





BELLIGERŪ TITAN MAGNŪ CŪ CONTIGIT ARCUM  
 IUCENTEMQ; FERŪ SINUATO SPICULA NERVO  
 IAM CLAUSŪ RATIONE MARE EST IANNAUITA PORTU  
 IINFESTANOCTEM FUGIAT LONGASQ; TENEBRAS  
 SIGNŪ ERIT EXORIENS NOBIS TUNC NOCTESUPERBA

**B**elligerū titan magnū cum contigit arcum  
 I ucentēq; ferū sinuato spicula neruo  
 I am clausum ratione mare est. iā nauita portu  
 I nfestam noctem fugiat. longasq; tenebras  
 S ignū erit exoriens nobis tunc nocte superba

54  
**S**corpios ille micat supra freta cerula cauda  
**I**nsequitur grauis arcus. 7 in luce magis exit.  
**T**unc alte cynosura regit tunc totus in undas  
**V**ergitur orion humeris. et uertice cepheus.

**S** CORPIOS ILLE MICAT SUPRA FRETA CERULA CAUDA  
**I** NSEQUITUR GRAUIS ARCUS ET IN LUCE MAGIS EXIT  
**T** UNCALTE CYNOSURA REGIT TUNC TOTUS IN UNDas  
**V** ERGITUR ORION HUMERIS ET UERTICE CEPHEUS



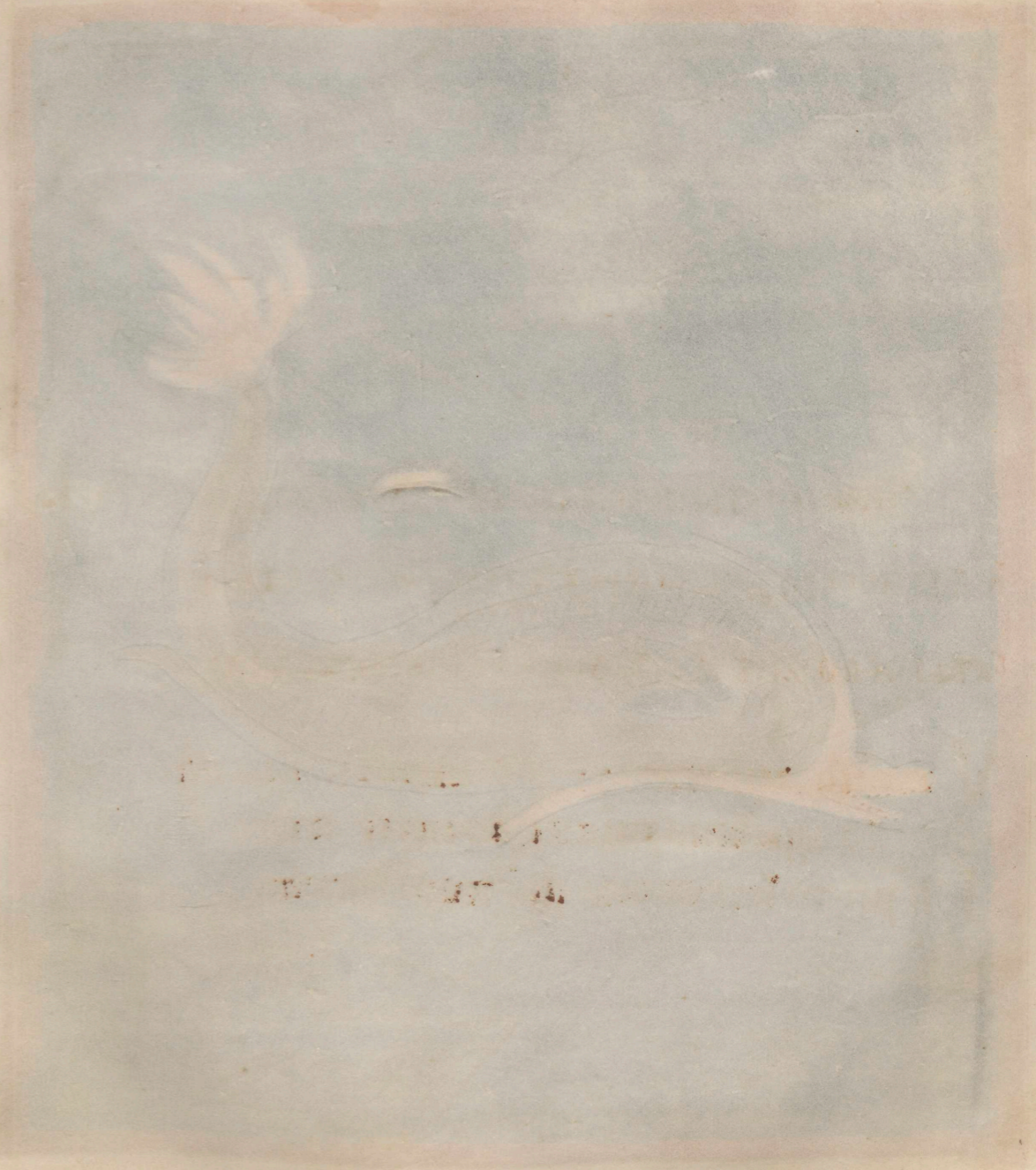


55  
E STETIAM INCERTUM QUO CORNU MISSA SAGITTA  
Q UAM SERUAT IOVIS ALES HABET MIRACULA NULLA  
S I CAELUM ASCENDIT IOVIS ARMIGER HIC TAMEN ARDUM

Est etiam incertum quo cornu missa sagitta  
Quam seruat iouis ales habet miracula nulla  
Si celum ascendit iouis armiger hic tamen arduum

**V**NGUIBUS INNOCUIS PRYGIURAPUITGANIMEDEN  
**E**TTELO APPOSITUS CUIUS QUOIUPPITER ARSIT  
**I**N PUERO LUIT EXCIDIO QUETROIA FUREM

**V**nguibus innocuis prygiurapuit ganimedem  
 Et telo appositus cuius quo iupiter arsit  
 In puero luit excidio que troia furorem





57  
D ELPHINI INDE BREVIS LUCET IUXTA CAPRICORNŪ  
P AUCISSIDERIBUS TULIT HIC ATLANTIDAN NYMPHEN  
I N THALAMOS NEPTUNE TUOS MISERATUS AMANTĒ  
S IDERA QUE MUNDI PARS CELSIOR AETEREVOLUIT

Delphini inde brevis lucet iuxta capricornū  
Paucis sideribus tulit hic atlantida nymphen  
In thalamos neptune tuos miseratus amantem  
Sidera que mundi pars celsior ethere uoluit

**Q**UAEQUE UIDENT BOREAN UENTIS ADSUETASERENIS  
**D**IXIMUS HINC ALIUS DECLINIS DICITUR ORDO  
**S**ENTIENT IN SANOS OBSCURIS FLATIBUS AUSTROS

**Q**ueq; uident borean uentis ad sueta serenis  
**D**ixim' hinc alius declinis dicit' ordo  
**S**entia et insanos obscuris flatib; austros





RI  
 PRIMUS IN OBLIQUO RAPIT<sup>r</sup> SUB PECTORE TAU  
 ORION NON NULLA MAGIS VICINA NOTABIT  
 STELLA VIRUM SPARSE QUAE TOTO CORPORE FLAMME

Primus in obliquo rapit<sup>r</sup> sub pectore tauri  
 Orion non nulla magis vicina notabit  
 Stella virum sparse quae toto corpore flamme  
 P cū

**I**ALE CAPUT MAGNIQ; HUMERIS SIC BALTEUS EXIT  
**S**IC UAGINA ENNIS PUNIAS SIC PEDE LUDIT

**T**ale caput magniq; humeris sic balteus exit  
**S**ic uagina ennis punias sic pede ludit.





T ALIS ET CUSTOS AD ERIT CANIS ORE TIMENDO  
 O RE UOMIT FLAMMAM MEMBRIS CONTEMPTIOR IGNIS  
 S IRION HUNC CERRA SIRIOSUUM NOME DICUNT  
 C UM TETIGIT SOLIS RADIOS ACCENDITUR AESTUS

T alis et custos adert canis ore timendo  
 O re uomit flammam membris contemptior ignis  
 S irion hunc grauprios <sup>proyori</sup> suu nomine dicunt  
 C um tetigit solis radios accenditur aestus

DIS CERNITQUE ORTU LONGE SATA UIUIDA FIRMAT<sup>IS</sup>  
A QUIBUS ADSUETAS FRONDES AUT LANGUIDA CERN  
EXAMINAT NULLO CAUDET MAIUSUE MINUSUE  
AGRICOLA ET SIDUS PRIMO SPECULATUR AB ORTU

Discernitque ortu longe sata uiuida firmat  
A quibus adsuetas frondes aut languida cernis  
Examinaat nullo gaudet maiusue minusue  
Agricola et sidus primo speculat' ab ortu





AURITUM LEPOREM SEQUITUR CANIS ET FUGIT ILLE  
 URGETUR CURSU RUTILI CANIS ILLI PERNEIT HERRA IOV  
 SICUTRUMQUE ORITUR SIC OCCIDIT IN FRETASIDUS  
 PARVULUS IN STELLIS LEPOS E QUOQ: NAMQ: UBIMAC  
 NUS

Auritū leporem sequit̄ canis. ⁊ fugit ille  
 Urget̄ cursu rutili canis ille p̄ ethra  
 Sic utrumq; orit̄. sic occidet in freta sidus  
 Parvulus in stellis lepus ē q̄q;. n̄q; ubi magn̄.

**E** MICAT ORION GEMINA AD VESTIGIA SUBTER  
**V**OLUITUR INSTANTEM PREMITE CNEO SIRUS ORE  
**A**TQUA CAUDA CANIS LANGUENTI DESINIT ASTRO

E micat orion gemina ad uestigia subter  
 Voluit instantem premit igneo sirus ore  
 Atqua cauda canis languenti desinit astro





**F** ULGENT ARGO STELLIS A PLUSTRIA PUPPIS  
**P** UPE ET ENIM TRAHITUR NON RECTO LIBERA CURSU  
**V** T CŪ DECURRENS INHIBET IAM NAUITA REMOS  
**A** UERSAM Q; RATEM VOTIS DAMNATUS AB ORE  
**P** ER LEGIT OPTATA CUPIENS CONTINGERE TERRAM .  
**S** ED QUAE PARS VIOLATA FUIT COEUNTIA SAXA

**F** ulgent argo stellis a plustria puppis  
**P** upe etenim trahitur non recto libera cursu  
**V** t cum decurrens inhibet iam nauita remos  
**A** uersamq; rate uotis dampnat ab ore  
**P** legit optata cupiens contingere tram  
**S** que pars uiolata fuit. coeuntia saxa

66

**N** UGINE IUNONIS TUTUS CUM FUGIT IASON  
**H** AEC MICAT IN CAELO LATERI NON AMPLIUS AUCTA  
**Q** UAM SURGIT MAIUS QUAE DEBET REDDERE PRORAM  
**I** NTERCEPTA PERIT NULLA SUB IMAGINE FORMA  
**P** UPPIS DEMISSO TANTUM STAT ROSCIDA LAUO

**N** uGINE iunonis tutus confugit iason  
**H** aec micat in celo lateri n̄ amplius aucta  
**Q** uam surgit maius qua debet reddere pram.  
**I** ntercepta perit nulla sub imagine forma  
**P** uppis demisso tantū stat roscida lauo



**A**T PRO CUL EXPOSITAM SEQUITUR NEREIA PISTRIS  
**A**NDROMEDA MEDIA EST SOLIS VIACU TAMEN ILLA  
**T**ERRETUR MONSTRO PELAGI CAUDETQ: SUB AXE  
**D**IVERSI POSITA ET BOREAE VICINA LEGENTE

**A**t pcul expositam sequit' nereia pistris  
**A**ndromeda media est solis uia. cu tam illa.  
**T**erret' monstro pelagi gaudetq; sub axe  
**D**iuerfi posita et boree uicina legente

**A** USTER PRISTIN AGIT DUOS IDERA PERLEGIT UNUM  
**N** AMQ: ARIES SUPRA PRISTIM PISCESQUE FERUNTUR  
**B** ELVASED PONTINON MULTU PRAETERITAM NEM

*A* uster pristin agit duo sidera plegit unū  
*N* amq; aries supra pristin piscesq; feruntur  
*B* elua sed ponti n̄ multū praeterit annem.





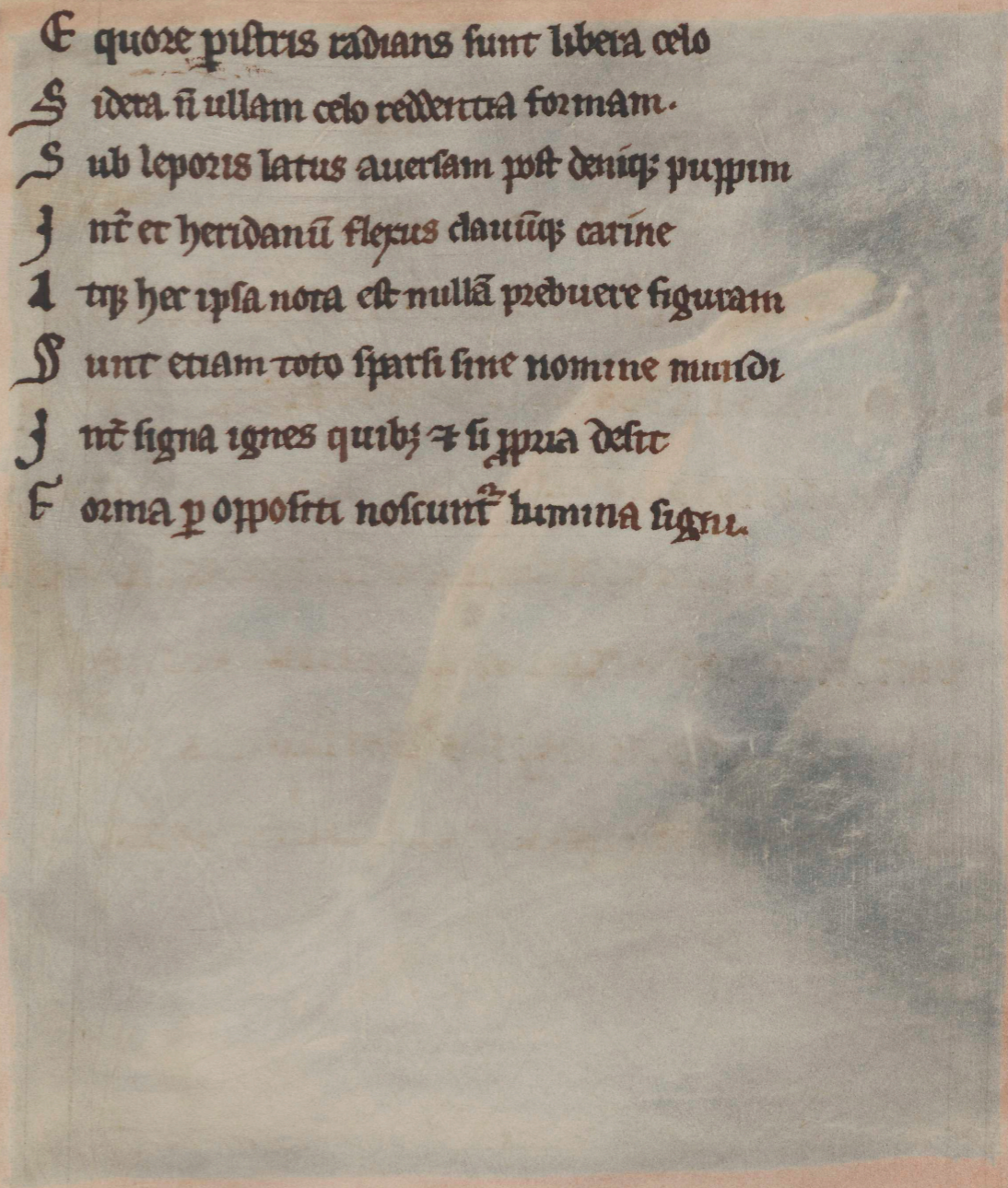
Amnē qui phetonta suas defleuit ad undas  
P ostq̄m patris eq̄s non equo pondere rexit  
U ulnere reddentē flāmas iouis nunc noua silua.

**A**MMNĒ QUI PHAETONTA SUAS DEFLEUIT ADUNDAS  
**P**OSTQUA PATRIS EQUOS NONEQUO PONDERE REXIT  
**U**ULNERE REDDENTEM FLĀMAS IOUIS HUNC NOUA SILUA  
**P**LANNERE IGNOTIS MAESTE PHAETONTIDES ULNIS  
**H**ERIDANUS MEDIUS LIQUIDIS INIACET UNDIS  
**H**UIUS PARS UNDE MEDIUM TENET ORIONIS  
**L**APSA PĒDEM PROCUL A MOTIS QUI PISCIBUS USUS  
**U**INCULA CONIECIT NODUS CRISTĀ SUPER IPSAM

**P**lanxere ignotis meste phetondides ulnis  
**H**eridanus medius liquidis iniacet undis  
**H**uius pars unde mediū tenet orionis  
**L**apsa pedē procul a motis qui piscib; usus  
**U**incula coniecit nodus cristam sup ipsam

**A** EQUORE PISTRIS RADIANS SUNT LIBERA CAELO  
**S** IDERA NON VLLA CAELO REDDENTIA FORMAM  
**S** UB LEPORIS LATUS AUERSA POST DENIQ: SUPPIM  
**I** NTER ET HERIDANUM FLEXUS CLAVUMQ: CARINAE  
**A** TQ: HAEC IPSA NOTA EST NULLAM PR: EBVERE FIGURAM  
**S** UNT ETIAM TOTO SPARSI SINE NOMINE MUNDI  
**I** NTER SIGNA ICNES QUIBUS ET SI PROPRIA DESIT  
**F** ORMA P OPPOSITI NOSCUNTUR LUMINA SIGNI

70  
**E** quore pistris radians sunt libera celo  
**S** idera si ullam celo reddentia formam.  
**S** ub leporis latus auersam post deniq: puppim  
**I** nt et heridanu flexus clauuq: carine  
**A** tq: haec ipsa nota est nullam prebuere figuram  
**S** unt etiam toto sparsi sine nomine mundi  
**I** nt signa ignes quibus et si propria desit  
**F** orma p oppositi noscuntur lumina signi.

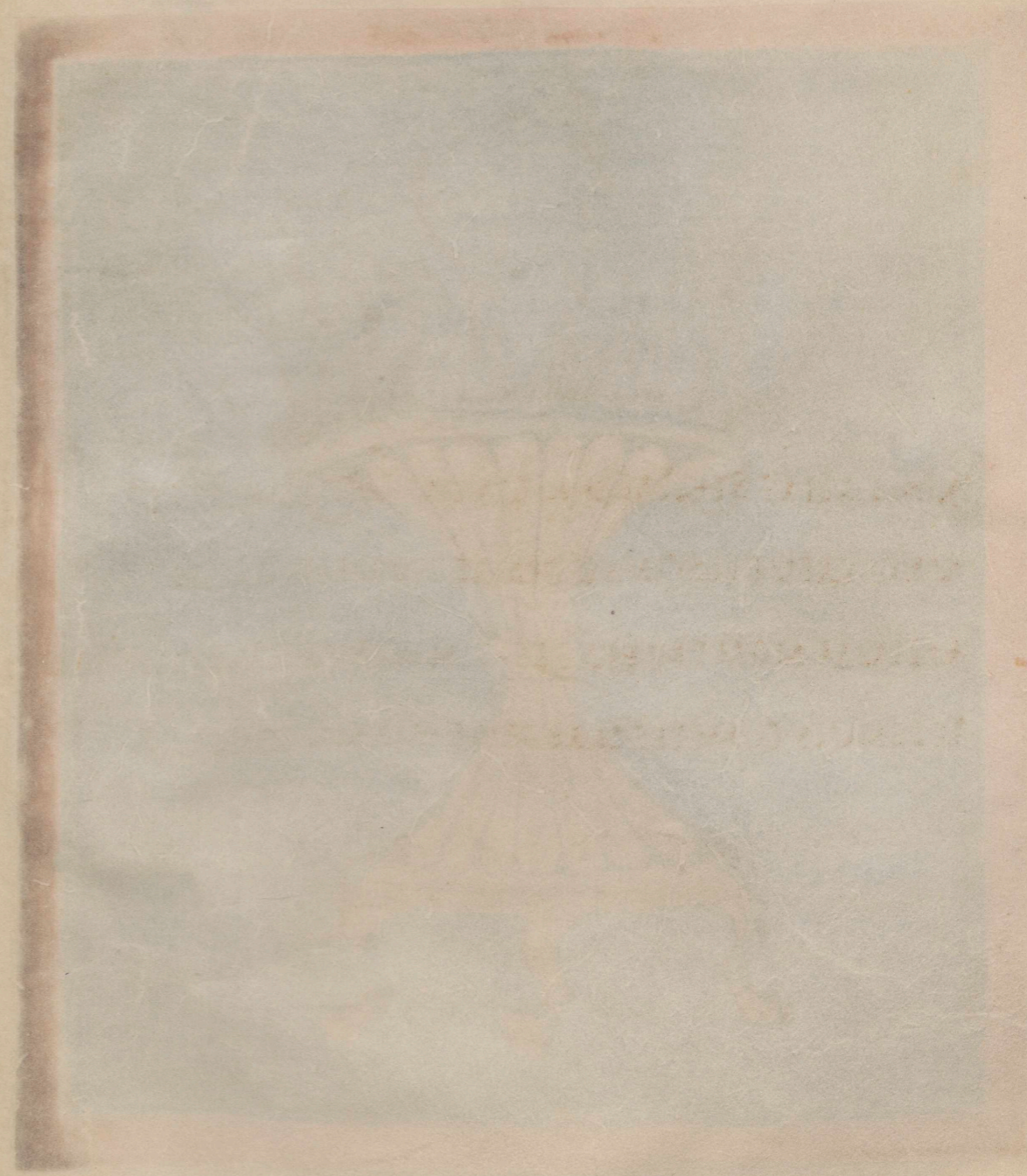




ESTETIAM AGEMINIS DIVERSIS PISCIBUS UNUS  
QUI BOREANO FUGIAT TOTUS DIRECTUS IN AUSTROS  
Ventre sub XEKOCHERI PRISTIM CONVERSUS AD IMAM  
IN FIMUS HYDROCHOUS SED QUAE VESTIGIA FICIT  
Et etiam ageminis diuisis piscibus unus  
Qui borean fugiat totus directus in austros  
Ventre sub egocheri pristim confusus ad imam  
In fimus hydrochous. s. que uestigia ficit

**S**UNT ALIÆ STELLÆ QUÆ CAUDÀ BELVÆ FLECTIT  
**Q**UÆQ; CAPUT PISCIS MEDIA REGIONE LOCATÆ  
**N**ULLUM NOMEN HABENT NEC CAUSÆ NOMINIS ULLA  
**S**ICTENUS CUNCTIS IAM PENE EVANUIT ARDOR

**S**unt alie stelle qua cauda belua flectit.  
**Q**uaq; caput piscis media regione locatæ  
**N**ullum nomen habent. nec cauda est nois ulla  
**S**ic tenuis cunctis iam pene evanuit ardor.





73  
**T**uribulū uicinū austris sacro igne uidebis  
**A**rturum contra. s; q̄nto tardius ille.  
**O**ceanū occasum tanto 7 magis arte  
**T**uribuli mete uix celū suscipit et iam  
**P**recipiti tractu uastis dimittit undis

**T**URIBULUM VICINUM AUSTRIS SACRO IGNE UIDE BIS  
**A**RTURUM CONTRA SED QUANTO TARDIUS ILLE  
**O**CEANUM OCCASUM TANTO ET MAGIS ARTE ICIAT  
**T**URIBULI METAE VIX CAELUM SUSPICIT ET IAM  
**P**RECIPITI TRACTU VASTIS DIMITTITUR UNDIS  
**M**ULTA DEDIT NATURA HOMINI RATA SIGNA SALUTIS  
**V**ENTURAMQUE NOTIS CLADEM DEPELLERE SUASIT  
**I**NTER CERTA LICET NUMERES SUB NOCTE CAUENDA  
**T**URIBULUM NAM SI SORDEBUNT TEMPORA CAELI  
**N**UBIBUS OBDUCTIS ILLO SPLENDENTI METUENDU

**M**ulta dedit natura homini rata signa salutis  
**V**enturaq; notis cladem depellere suasit  
**I**nter certa licet numeres sub nocte cauenda  
**T**uribulū nam si sordebunt tempora celi  
**N**ubib; obductis illo splendenti metuendum

ERACEM PELAGI SOLUAT VIOLENTIOR AUSTER  
UNC MIHI SICCENTUR SUBRICTO CORNUA VELO  
TRIGIDI EMITTANT FLATUS PERINANE RUDENTES  
VODSI DEPRENSAE TURBABIT LINTEA PUPPIS  
NCUBUITQUE SINULAXO VEL MERCITURUNDIS  
RONARATIS SERUETQ; INIMICŪ NEREA PRORA  
† EL SI RESPEXIT SERUATOR IUPPITER AEGRE  
LTIMA PERSOLUUNT IACTATE VOTA SALUTIS  
ECMETUS ANTE FUGIT QUĀ PARS PERFULSERIT OMNIS  
UABOREAN CAELŪ SPECTANTIB; INDICET ORBEM

75  
S UNT ETIAM FLĀMIS CŌMISSA INMANIA MEMBRA  
C ENTAURI CAPITE ATQUE HYRSUTO PECTORE ET ALVO  
S UBTER CANDENTIS HOMINEM REDDENTIA CHELAS  
I NDE PERINGENTIS COSTAS PER CRURA PER ARMOS  
N ASCITUR INTACTA SONIPES SUB VIRGINE DEXTRA  
S EU PREDAM SILVIS PORTAT SEUDONA PROPINQUAE

S unt etiam flāmis cōmissa imania membra  
C entauri capite atq; hirsuto pectore et aluo  
S ubter candentis hominē reddatua chelas  
I nde p ingentis costas. p crura. p armos  
N ascit̄ intacta sonipes sub uirgine dextra  
S eu p redam filius portat. seu dona p pinque

**P**lacatura deos cultor iouis admonet are  
**S**ic erit ille pius chiron tutissimus omnis  
**I**nter nubigenas et magni doctor achillis  
**H**inc humero medium scandit iter aetheris alti  
**S**i tenuem traxit nubem stellasq; recondit  
**O**toclarus equo uenientis nuntiat euros

**P**lacatura deos cultor iouis admonet are  
**S**ic erit ille pius chiron tutissimus omnis  
**I**nter nubigenas et magni doctor achillis  
**H**inc humero medium scandit iter aetheris alti  
**S**i tenuem traxit nubem stellasq; recondit  
**O**toclarus equo uenientis nuntiat euros





77

**N** EC PROCUl HINC HYDROS TRAHITUR CUI CAUDA SUPERNI  
**C** ENTAURUM LUCET TRACTUS SUBIT ILLE LEONEM / CIT  
**P** ERUENIT AD CANCRUM CAPITI ET TRISTIA SIDERATA N  
**H** IC PRIMO EST ORTUS CRATER PREMIT ULTERIORES

**N**ec procul hinc hydros trahit<sup>r</sup> cui cauda supni  
**C**entauro lucet tractus subit ille leonem  
**P**uenit ad cancrum capiti et tristia sidera tangat  
**H**ic primo est ortus crater. premit ulteriores

**U**OCALI ROSTRO CORVUS FORAT OMNIA LUCENT  
**E**T CORVUS PENNIS ET PARVO PONDERE CRATER  
**E**T SPATIO TRIPlici FORMATUS SIDERIS HYDROS

**U**ocali rostro coruus forat omnia lucent  
**E**t coruus pennis et paruo pondere crater  
**E**t spacio triphca formatus sideris hydros.



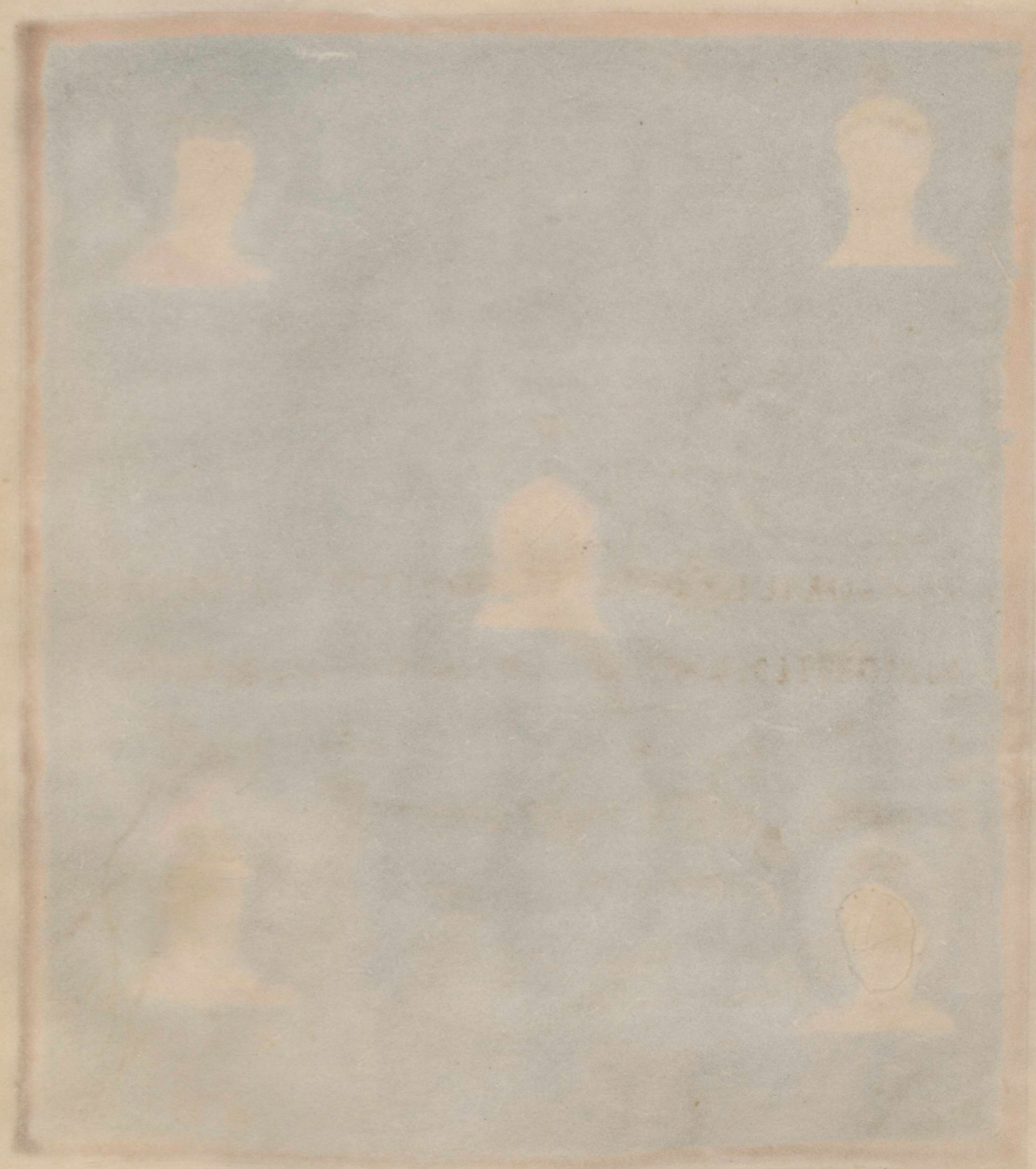


79  
S UB GEMINIS PROCYON FULGENTIA LUMINA SURGIT  
H IC CAELO ORNATUS TRAHITUR NOCTEMQ; DIEM Q;

S ub geminis procyon fulgentia lumina surgit  
H ic caelo ornatus trahit<sup>r</sup> noctemq; diemq;

SORS SUA CUIQ; DATA EST SEMEL AD SIGNATA TUENTUR  
I N MORTI LOCA NEC LONGO COMUTANTUR IN AEUO

Sors sua cuiq; data est semel ad signa tuentur  
I n morti loca nec longo mutantur in euo;





Mercur

**A** TQUINQUE STELLAE DIVERSA LEGE FERUNTUR  
**E** T PROPRIO MOTU MUNDO CONTRARIA VOLUUNT  
**C** URRICULA EXCEDUNTQUE LOCO ET UESTIGIA MUTANT  
**H** AUD EQUIDEM POSSIM ALIO CONTINGERE SIGNO  
**Q** UEDIUI SA DIES HINC ATQUE HINC SAepe UIDENTUR

**A**t quinque stelle diuersa lege feruntur  
**E**t proprio motu mundo contraria uoluunt  
**C**urricula. exceduntque loco et uestigia mutant.  
**N**aud equidem possim alio contingere signo  
**Q**ue diuisa dies hinc atque hinc sepe uidentur.

OCCASUS ORTUSQ; NEQUE AMFRACTUS BREVIS ILLIS  
ANNOSASQ; VIAS TARDUS VIX PERFICIT ORBIS  
HOC OPUS ARCANIS SICREDAM POST MODO MUSIS  
TEMPUS ET IPSE LABOR PATIATUR FATA DOCEBIT

Occasus ortusq; neque am fractus brevis illis  
Annosq; vias tardus vix perficit orbis.  
Hoc opus arcanis si credam post modo musis  
Tempus et ipse labor patiat<sup>r</sup> fata docebit





85

**S**IGNORUM PARTES QUORUM PRAEDICTA FIGURA  
**A**NNUM EXPLETURI PRAEDICUNT QUATTUOR ORBES  
s. qui sunt  
**I**NTERUALLA TRIUM TRANS UERSUS COLLIGAT UNUS  
s. orbis.  
**N**EC PAR EST ILLI SPATIUM DUO NAMQUE FERUNTUR  
**I**NTER SE AEQUALES. QUORUM EST MAXIMA FORMA  
**E**T TOTIDEM INTER SE PRAEDICTIS ANTE MINORES;  
**H**I SEMPER DICTANT ILLOS. COMMUNIA SIGNA  
**C**OMMITTUNT QUAE TANGUNT; PARS Aequa ROTARUM  
**D**IVIDITUR BINOS UT SI QUIS DE SE CET ARCUS.  
**D**IS SIMILIS CUNCTIS LIQUIDA SUB NOCTE UIDETUR  
**S**IDERA CUM REDDUNT SINCEROS EMINUS IGNES;  
**L**ACTIS EI COLOR EST MEDICUS UT LUCET IN UMBRIS;  
LACTEVS O. S.  
**L**ACTEVS HIC ORBIS NULLO MINUS ORBE ROTATUR;  
**C**ELSIOR AD BOREAM QUI UERGIT CIRCULUS. ALTOS  
**E**TRERAGIT TRACTUS VICINIS HAUD PROCU L'UR SIS

**P**ERGEMINOS CURRIT MEDIOS. VESTIGIA TANGIT  
**A**URIGAE PLANTAMQUE TEGIT PERSEIDA LEUA  
**T**RANS UERSAE ANDROMEDAE SECAT UTRAQUE LATERA TACTU  
**E**T TOTAM AB UMERO DEXTRAM SUMMA UNGULA CURSU  
**D**IVIDIT ET SAGITTI FERI <sup>ATQ</sup> MEDIUM PERNICIA CRURA  
**H**INC ALIUS RAPIT ORBIS. ITER TUM CANDIDUS ORA  
**C**YCENUS HABET. IUXTA CUBITO LUCET SUPER IPSUM  
**N**IXA GENU FACIES ET PRIMIS IGNIBUS ANGUIS  
**E**FFUGIT. AT VIRGO TOTUS LEO. TOTUS IN IP SO  
**C**ANCER AB ADVERSIS OMNEM SECAT ILLE LEONEM  
**C**LUNIBUS HIRSUTIQUE IUBAM PER PECTORIS EXIT  
**C**ANCRO QUI FULGENT OCULI CEU REGULA CURRIT  
**P**ERMEDIOS SIC DIUIDIT LATERA UTRAQUE TANGUNT  
**E**T GEMINIS HUMEROS ET TAURI UNGULA DEXTRA  
**R**ADIT OPHYUCI HUMEROS VASTOS FULGERE NOTABIS.

84  
**H**UNC OCTO IN PARTIS SI QVIS DIUISERIT ORBEM  
**Q**UINQUE SUPER TERRAS SEMPER FULGERE NOTABIT  
**A**BDIT TRES UNDIS LEUIBUSQUE LATERE SUB UMBRIS  
**H**OC CANCRUM TETIGIT CUM TITAN ORBEM IMETO  
**A**ESTATEM RAPIDAM. ET SOLUENTIS CORPORAMORBOS  
**I**UNC HABET AETERNI CUSTOS FASTIGIA SUMMA  
**E**RECTOQUE POLO BREUIBUS NON APPLICAT UNUM  
**C**ANDENTIS CURSUS AUERSONITITUR ORBE  
**D**UM TANGAT METAS PRONUS DEUOLUITUR INDE  
**H**INC BOREE PROPRIOR CONTRARIUS EXCIPIT AUSTRUS  
**E**GOCHEROMETAS HIEMIS GLACIALIBUS AUSTRIS  
**A**ESTATISQUE TENET FRAGLANTI SIDERA CANCER  
**H**OC MEDIUM SIDUS FINDIT DE UEXIOR ORBIS  
**F**UNDENTIS LATICES GENUA IMPLICAT ILLIGAT ILLUM  
**I**NTORTA PRISTIS CAUDA VELOCIA CRURA

CONTIGIT LEPORIS CANEM IAM DESECAT IMMUNDUM H  
DESECAT ET SACRAE SPECIOSAE PLUSTRIA PUPPIS H  
CENTAURIQUE UMEROS ET SCORPION ULTIMA CAUDA H  
SPICULATOR QUENTEM MAGNUS MICAT ORBIS IN ILLO H  
INDE AUSTRO PROPRIOR SOLEST AQUILONE RELICTO TRES A  
ET GELIDAS HIEMES REBETATO LUMINE PORTAT H  
HUIUS TRES CAELO PARTES AD SURGERE CERNES H  
QUINQUE LATENT UNDIS ET LONGA NOCTE FERUNTUR H  
HOS INTER MEDIUS NULLO MINOR ORBIS HABETUR H  
IN QUOCUM PHOEBUS ADATOS EXTULIT IGNIS H  
DUIDIT AEQUALI SPATIO NOCTEMQUE DIEMQUE H  
BIS REDIT HAEC FACIES LIBRATO SIDERE MUNDITATE H  
CUM UER FECUNDUS SURGIT CUM DEFICIT AESTAS H  
SIGNA ARIES TAURUSQUE AEUOTANGUNTUR ABORBE H  
SED PRINCEPS ARIES TOTO FULGEBIT IN ORBE ROTI H

85  
TAURI ARMUM SUBIT ET FLEXI DUO SIDERA CRURIS H  
AD MEDIUM ORIONA SECAT SPIRAMQUE PRIOREM H  
HIDRI ET CRATERAM LEUEM CORUIQUE QUERENTIS H  
ULTIMA DEFICIUNT NIGRA QUA SIDERA CAUDA H  
ILLIC ET CHELAS TRANSUERSO LUMINE QUARES H  
ET CELSI MEDIAM PARTEM ANGUIS ET AMEDIO OPHIUCHI H  
NEC PROCU INDE AQUILA TOTO CAPITE INCUBAT ARDENS H  
PEGASUS ET LONGE SPATIO CERUICIS INHERET H  
HOS ORBES QUORUM ACTUS ET SIGNA DOCEMUS H  
RECTUS PER MEDIOS DECURRENS TRAHIT AXIS H  
TRES INTERUALLIS PARIBUS SINE FINE NOTANTUR H  
NEC MUTARE VIAS POSSUNT NEC IUNGERE SULCOS H  
QUARTUS IN OB LIQUAM TRES UNUS COLLIGIT ORBIS H  
PARTIBUS EXTREMOS DIUERSOS IMPLICAT UNUS H  
INTERUTRUMQUE SECAT MEDIUM DE SECTUS IN ILLU H

**N**ONSIPALLADIA DOCTUS FORMARET ABARTE  
**D**ISTANTES ORBES MELIUS RELIGASSET ABUNO  
**S**EDTRIBUS IDEM ORTUS OMNI NASCENTUR ABÆVO  
**A**TQUE EADEM OCCASUS REMANENT CERTISSIMA SIGNA  
**Q**UARTUS AB OCEANO TANTUM VESTIGIA MUTAT  
**O**BLIQUO CURRENS SPATIO QUANTUM CAPRICORNUS  
**A**ESTIFERO DISTAT CANCRO QUAM LATUS ADAURAS  
**A**ETHERIAS SURGIT TAM SACRIS MERGITUR UNDIS;  
**I**NSEX SIGNIFERUM SI QVIS DIUISERIT ORBEM  
**A**EQUALIS ARIES SUCCUMBIT REGULA BINIS  
**I**NFERIOR SIGNIS SPATIIS TANTUMQ. TENEBIT  
**U**NA SUI LATERIS QUANTUM A TELLO RE RECEDIT  
**N**ECTAMEN HUMANOS VISUS FUGIT ULTIMUS ORBIS  
**H**AECUIA SOLIS ERIT BIS SENIS LUCIDA SIGNIS  
**N**OBILIS HIC ARIES AURATO VELLERE QUONDAM

86  
**Q**UITULIT INTAUIROS PHRIXUM QUI PRODIDIT HELLEM  
**Q**UEM PROPTER FABRICATA RATHIS QUÆ PERFIDA COLCHIS  
**S**OPITO VIGILI INCESTO DONABIT AMORE;  
**C**ORNIGER HIC TAURUS CUIUS DECEPTA FIGURA  
**E**UROPAETHALAMIS ET VIRGINITATE RELICTA  
**P**ERFETA SUBLIMIS TERGO MENDACIA SENSIT  
**L**ITORE CRETEO PARTUS ENIXA MARITO  
**S**UNT GEMINI QUOS NULLA DIES SUBIARTARAMISIT  
**S**ED CAELO SEMPER NAUTIS LAETISSIMA SIGNA  
**L**AEDEOS STATUIT IUVINES PATERIPSE DEORUM;  
**T**E QUOQ. FECUNDA METERET CUM COMINUS HYDRAM  
**A**LCHIDES A USUM MORSU CONTINGERE BELLO  
**S**IDERE DONAVIT CANCRUM SATURNIA IUNO  
**N**UMQUAM OBLITA SUI NUMQUAM SECURA NOVERCE  
**H**INC NEMES ERIT IUXTA LEO. TUNC PIA VIRGO

**S** CORPIOS HINC DUPLEX QUAM CETERA P'ISSIDET ORBE  
**S** IDERA PER CHELAS GEMINATO LUMINE FULGENS.  
**Q**UAEMIHIDICTA CANANT MAGNUM SIDUS ORIONIS  
**I**NDE SAGITTIFERO LENTUS CURUABITUR ARCUS  
**Q**UISOLITUS MUSAS VENERARI SUPPLICE C'PLAUSU  
**A**CCPTUS CAELO PHOEBEIS ARDET IN ARMIS  
**P**ORLITIS INVENTOR CUIUS TITANIA FLATU  
**B**ELLANTEM COMITATA IOUEM P'ETATIS HONORE  
**U**T FUERAT GEMINUS FORMA SIC SIDERE COEPIT;  
**H**IC AUGUSTE TUUM GENITALI CORPORE NOMEN  
**A**TTONITAS INTER GENTES PATRIAMQUE PARENTEM  
**I**N CAELUM TULIT ET MATERNIS REDDIDIT ASTRIS;  
**P**ROXIMIS INFECTAS OLIM QUAS FUGERAT UNDA  
**D**EUCALION PARUM DEFENDENS INDICAT ULNAM.  
**A**NNUA CONCLUDUNT SYRIAE DUO NOMINA PISCES

87  
**T**EMPERATHUNCITERUM PRAEDICTUS NASCITUR ORDO.  
**L**ANIGERI ET TAURI GEMINORUM POSTEA CANCRI  
**T**UNC LEO TUNC VIRGO TU SCORPIOS ARQUI TENENS Q'  
**E**T GELIDUS CAPRICORNUS ET IMBRI FERI DUO PISCES  
**A**EUI PERFECTI DIUISUS TOLLITUR ORBIS;  
**S**AEP EVELIS QUANTUM SUPERET COGNOSCERE NOCTIS  
**E**T SPEVENTURA SOLARI PECTORA LUCIS.  
**P**RIMATI BIGNOTA SOLIS ERIT. QUO SIDERE CURRAT.  
**S**EMPER ENIM PHOEBUS SIGNO RADIANTIS IN UNO  
**C**ETERATUM PRORIS ARDENTIA SUSPICE FLAMMIS  
**Q**UID CADAT UT SURGAT SUMOUE FERATUR ABORBE  
**Q**UANTOUE EXILIANT SPATIO CUM CERULA LINGUNT  
**N**AMQUE ALIUS PERNIX ALIUS MAIORE TRAHETUR  
**M**OLE ALIO. OCEANUM TARDO LIQUENTIA PASSU  
**Q**UOD SINE FINE CAUA SOLIS VIA FORTE LATEBIT

OCCULET AUT SIGNUM CONSCENDENS UERTICE CAELUM  
ALTUS ATHOS. UEL QUILLENE. UEL CANDIDUS HAEMUS  
GARGARO NAUTI DENS SUPERIS UEL AGITATUS OLIMPOS  
TUNC DEXTRA LEUAQUE SIMUL REDEUNTIA SIGNIS  
SIDERA SINORIS NUMQUAM<sup>TE</sup> TEMPORA NOCTIS  
EFFUGIENT. NUMQUAM UENTUS TITHONIUS ORTUS;  
CUM PRIMO CANCRUM TETHIS EMITTIT IN AURAS  
EXCIPIT OCEANUS MINOIAE SERTA CORONAE  
OCCIDIT ET DORSUS PISCIS CAUDAQUE PRIORE  
MERGITUR IN TOTOS HUMEROS OPHIUCUS. AT ANGUIS  
ULTIMA CAUDA MICAT. ORTUS HABET ILLA TIMENDOS.  
NEC MULTO ARCTO FYLAX HIS LONGE SUBIACET ASTRIS  
LUMINE QUI PRIMO CUM SCORPIOS OCCIDIT. UNDIS  
OCCULITUR PEDIBUS. DURAT TAMEN ARDUUS ORE  
DUM RIGIDUM AEGOCHE RIS SIGNUM FRETA LUCIDAT RET

88  
SIDERA UIXTUUM SATIATUS LUCE BOOTES  
INTERRAS ABIT ET NOCTIS PLUS PARTE RELINQUIT  
AT CONTRA NULLO DEFECTUS LUMINE TOTUS  
ORION HUMERIS SPLENDEBIT. MAGNAQUE DIUI  
VAGINA ET CLARO CELATUS BALTEUS IGNI.  
CORNUA ET HERIDANUS LIQUIDO FERET UTRAQUE CAELO;  
AT CUM PRIMA RADIABIT FLAMMA LEONIS IUBA  
QUICQUID PARTE MICAT CAELO NAS CENTE SUBUNDAS  
OMNEM ABIT ATQUE FERT UENIENTIS DEFUGIT HORA  
IOTA IONIS MERSA EST PENNIS STELLANTIBUS ALES  
QUIQUE GENU POSITO DEFESSUS CONDITUR UNDIS  
CRURE TENUS REDIT IN CAELUM VASTI CAPUT HYDRI  
ET PERNIX LEPUS ET PROCYON ET SYRIUS IPSE  
TOTIUSQUE CANIS RABIDI UESTIGIA PRIMA  
ACCIPERE QUAE UIDENT EX ORSE UIRGINIS ORA

DELFINUS MOTIS IAM TUM DEFLEXERIT UNDIS  
ET LYRA DULCE SONANS ET FLAMMIS CINCTA SAGITTA  
ET NIVEUS CYGNUS PROPERABIT TANGERE FLUCTUS  
UTRAQUE PENNA VOLANS CAUDAM VIX LUCET AD IPSAM  
NIGRES CITQ. PADUS TERRAE QUI PROXIMUS AMNIS  
TUM CAPUT ABS CONDIT SONIPES CUM TOTA LATEBIT  
CERVIX AD CONTRA SUBLIMIOR HYDRA FERETUR  
TERRA TENUS TRAXIT SURGENTIA PLUSTRIA PUPPIS  
ARGO ET OTUS Q. CANIS. SED CUM PIA VIRGO  
NASCITUR ILLA RATA MEDIA PLUS ARBORE LUCET;  
SURGENTIS ETIAM CHELAS SUA SIGNA NOTABUNT  
EXILEM OCEANO NUNC TOTO CRINE BOOTES  
QUEM CLARO VENIENS ARCTURUS NUNTIAT ORE  
CELSAQUE PUPPIS HABET CAUDAM INUS ATTAMEN ILLA  
NIXA GENU SPECIES FLEXO REDIT ARDUA CRURE

89  
PARTIBUS HAUD ALIIS NOCTEM FLUCTUATA SUPREMA  
BIS SOLE TALLEUNA CAELO SE OSTENDERE NOCTEM  
NAM SI PHOEBEOS CURRUS DUM LONGA VENIT NOX  
OCCASUS SEQUITUR BURSUS FUGIT OCEANUM ORTU  
CRURE SIMUL CHAELE FULGENT CUM SCORPIOS EXIT  
IAM TOTIS RADIAT MEMBRIS MISERABILE SIDUS  
AT CUM TANTUS ABIT QUANTUM LIRA SURGATA BUNDIS  
ARGO SI PIA SUO CAELO REFERTUR IMAGO  
IN PERFECTA REDIT CAELO CUM TOTA CORONA  
ET CHYRON PRIUS AD CAUDAM COGNOSCITUR IMA  
PEGASUS ABS CONDIT TOTO TUNC PECTORE PENNAS  
NE CLUCET CAUDA PRAEMERSUS PECTORE CIGNUS  
ARDEI ET ANDROMEDAE CULTUS PRISTIS ET MAXIMA  
OCCASUM SEQUITUR VENIENTIS ET VIRGINIS ORA  
CRISTA SUPER CAELO FULGET CAPUT ABDITUR IPSI

REGALIS CEPHOEUS ALTIUS INTACTUS ABUNDIS  
SCORPIOS EXORIENS QUAM CLARUS FULSERIT AMNIS  
SCORPIUS ORIONA FUGAT PAUET ILLE SEQUENTEM  
SI UATI PLACATA PRECOR LATONIA UIRGO  
NON EGO NON PRIMUS UETERES CECINERE POETE  
UIRGINIS INTACTAS QUONDAM CONTINGERE UESTES  
AUSU HOMINEM DIUAE SACRUM TEMERAS SE PUDORE  
DEUOTUS POENE TUNC IMPIUS ILLE FUTURAE  
NUDBATQUE FERIS ANGUSTO STIPITE SILVAS  
PACATAMQUE CHION DONO DABAT <sup>NO</sup> EUPHIONI  
ADPATIENS ET ENIM PHOEBI GERMANA REPENTE  
NUMINIS ULTOREM MEDIA TELLURE REUULSA  
SCORPION IN GENTI MAIOREM CONTULIT HOSTEM  
PARCITE MORTALES NUM QUAM LEUIS IRA DEORUM  
HORRIT UULNUS ADHUC ET SPICULA TINCTA UENENO

90  
FLEXIBILIS ORION ET QUANQUAM PARTE RELICTA  
COELI POENE FUGIT TAMEN ALTIUS MERGITUR UNDIS  
SCORPIOS ARDENTI CUM PECTORE CONTIGIT ORTUS  
NIHIL SUPER ANDROMEDA NE NIHIL PRISTIS LUCE FRUETUR  
AT IN CAPUT ATQUE HUMEROS RAPIT ORBIS CASSIDIA  
DECLINEMQUE TRAHUNT AETERNO PONDERE MUNDI  
CORRUPTAQUE CADUNT FORMA CERTA UERIT OLIM  
QUASINUS AEQUOREI NATIS CUM LITORE CANCRI  
DORIDOS ET PANOPES SPECTASSET STULTA CHORAS  
ILLABIT OCEANO TOTIENSQUE SERIA CORONA  
IN CAELUM REDEUNT TOTUM SE LIBERAT HYDRUS  
CRURIBUS EXPECTAT CHIRON OBSCURIOR ARCU  
CORPORE IAM TOTO VASTUS ET UERTICE CLARUS  
TUM FERA QUAM DEXTRA PORTAT CENTAURUS IN AURAS  
EXILIT ET CLARIS APERITUR FLEXIBUS ANGUIS

INNIXUSQUE GENULEUA MINUS AEQUORALINCUNI  
ATCUM PRIMA SUBIT FACIES REMEABILIS ARCU  
IAM SICCA OCEANO CHYRON PERNICIA RURA  
EXPULIT CELSIS OPHIUCUS FULGET IN ASTRIS  
NIHIL TRAHIT OBSCURUM SERPENS SED TRUNCARECEPTA  
DESINIT ESSE MANUM MEDIIS DEFORMIS IMAGO  
IAM LIRA CUM SUPERIS ET CYCNI DEXTERA PENNA  
RADIT TELLUREM REDIENS CUM SIDERE CEPHOEUS  
IUM CANIS ABSCONDIT TOTIUS CORPORIS IGNIS  
ET LAET ORION ET SEMPER TUTUS IN UNDIS  
EST LEPUS ARGOE QUAE RATAIS QUAE FLEXILE SIGNUM  
IN PUPPI FORMATUR AT HUC A PLUSTRIA LUCENT  
MERGITUR ET PERSEUS ET CAPRAE NOBILE LUMEN  
AURIGAM TOTUM ABSCONDIT VENIENS CAPRICORNUS  
ATQUE OMNE ORNATUM VENERANDA ENUMINE PUPPIS

91  
IUM PRO CYON <sup>canis minor</sup> OBSCURUS ABIT. REDIT ARMIGER UNCIS  
VINGUIBUS. ANTE OMNIS GRATU <sup>cabellur</sup> STIBI IUPPITER ALIS.  
OMNIBUS ET STELLIS CYCNUS REDIT ET LEUETE LUM  
ET PAROUS DELPHINUS ET AP <sup>dearii de</sup> TA ALTARIA SACRIS  
MINUS EXURGIT MINOIA NOTA CORONA.  
HYDROCOOS <sup>aquarii die</sup> CAELUM SCANDENS SIMUL EUOCAT ORE  
ET CERVICETENUS FIDENTEM PEGASON ALIS  
AUERSUM CHIRONA TRAHIT NOX ATRA SUBUNDAS  
OCEANUS CLAUDA TINGUIT NONDUM CAPITORA  
NON UASTOS HUMEROS TUM PECTORA TRISTIA SERTIS  
HYDRAM PLUS MEDIAM CONDIT. PARS TERTIA LUCET

**H**ANC PISCES ABDUNT ORTI TUMQUE BIFORMES  
CUM GEMINOS PISCES AQUILONIS PROUOCATAURA  
ILLE ETIAM SURGIT QUI TRISTES RESPICIT AUSTROS.  
**P**ISCIBUS ILLE SIMUL SURGIT ET LIBERAT ORTUS  
CUM PERNIX ARIES IN CAELUM CORNUA TOLLIT  
**P**ISCES EDUCUNT CEPHOEIDA LAETIOR ILLA  
**N**EREIDOS PONTOQUE FUGAM CAELOQUE REFERTUR  
**O**RIUS <sup>ueneris de</sup> LANIGERI PROPERABUNT CONDERE SACRUM  
**T**URIBULUM PATRIO FULGEBIT IN AETHERE PERSEUS.  
**P**ERSEA CUM PINNAE REDEUNT IAMPLIAS ABUNDIS  
**E**FFUGIT ET DEXTRO TAURI ET COGNOSCITUR ARMO  
**F**IXUS ET IN CURRU TRAHITUR SINE CURRIBUS ILLIS  
**M**YRTILUS AUT TOTUM CERNENS CUM INTERIT IPSUM  
**I**N CAELUM REDIT PARS DEXTRA MERGITUR ONDIS  
**U**ERTICE LUCEBIT TENEROS MANUS EFFUGIT HAEDOS

92  
**L**EUAIQVIS NUTRIX HUMERO RADIAUIT IN IP SO  
**P**ROXIMA TELLURI NASCETUR PLANTA SINISTRA  
**C**ETERA CUM GEMINIS PERFECTO SIDERE SURGET.  
**T**AURO PISTRICES PARITER CRISTAEQUE REFULGENT  
**C**AUDAQUE VICINUM TERRIS IAM CERNET BOOTEN  
**E**T CUM SE GENIBUS DIMISIT PARS OPHIUCI  
**S**IGNUM ERIT OCEANO GEMINO REMEARE RELICTO  
**T**OTAQUE IAM PISCIS LUCEBUNT SQAMEA TERRA  
**H**ERIDANI ET PRIMO DEPREHENDAT NAUITA FONTES  
**C**AELUM CONSPICIENS DUM CLARO SEMOUET ORTU  
**O**RION HABET ILLE NOTAS QUAE TEMPORA NOCTES  
**S**IGNIFICET UENTOS UETRUCES FIDAMQUE QUIETEM



The left page of the manuscript contains several lines of text, which are extremely faint and difficult to read. The text appears to be written in a historical script, possibly Latin or a similar European language. The ink is very light, and the paper is aged and yellowed, which significantly reduces the legibility of the words. The text is arranged in approximately ten horizontal lines across the page.



94

**C** RĀDINE PERMIXTUS ARIES NIUIBUS QUE CADUCIS  
**S** PARGUNT VICINATRISTIS SUPRA IUGA PISCIS;  
**T** AURUS PORTAT AQUAS ET UENTOS EXCITAT ARIES  
**F** ULMINATUM CREBRO IACULATUR IUPITER. ET TUNC  
**I** NTONAT EMISSUS VIOLENTIOR IGNIBUS AETHER.  
**A** D GEMINIS LEUITER PERSTRIDUNT CAERULA UENTI  
**R** ARUS ET IN TERRAS CAELO DEMITTITUR HUMOR.  
**O** MNIA MITESCUNT TRANQUILLO SIDERE CANCRI.  
**S** ICCUS ERIT LEO PRAECIPUE CUI PECTORA FERUENT.  
**V** IRGO REFERT PLUVIAS ET PERMOUET AERA UENTIS.  
**L** ENIUS EST LIBRAE SIGNUM. UIX RORE IN ILLO.  
**S** CORPIOS ASSIDUE CAELO MINITABITUR IGNIS  
**L** ENTIOR IN PLUVIAS MAGIS INUENIT AROQUIETA  
**A** TQUE TRUCIS UENTOS DENSANIUE SEPERIGEBUNT  
**S** AGITTI FERIQUE RARA DESCENDIT PLUUIA TERRIS

**E**GOCHEROS ALIA SPARGIT ET FRIGOR ADURAT  
**I**N STABILIQUE GELU FALLI VESTIGIA PASSUS.  
**Q**UÏ FUNDIT LATICES CAELO QUOQUE PERMOUET IMBRES  
**O**MNIA MIS CENTUR CUM PISCIBUS ASPERA UENTIS  
**A**EQUORA TURBATOS UOLUUNT AD SIDERA FLUCTUS  
**I**MBRIBUS INCUMBIT IN CAELUM SOLEM QUERE RECONDIT  
**G**RANDINE PULSATUR TELLUS NIVE MOENIA DURANT  
**H**AEC UT QUIS QUAE DEUS POSSEDIIT NUMINE SIGNA  
**A**DIUNGUNT PROPRIAS UIRES. TORP<sup>E</sup>RE UIDENTUR  
**O**MNIA SATURNO. RAROS ILLE EXPRIMIT IGNES  
**E**T SICCAE HIEMES AD STRICTIS PERFICIT UNDIS  
**G**RANDINE DURANTUR PLUUIAE NIVE GRANDO PUTRESCIT  
**E**T RIGOR ACCEDIT UENTIS. MITIS SIMUS ILLE

96.  
**O**MNIA EST SOLIS BISSENIIS LUCIDA SIGNIS  
**A**ERAPIOR PHOEBEE. PERIDEM CYTHEREIUS IGNIS.  
**F**ERTUR ITER PERIDEM CRISTATUS UERTICE MAIORIS.  
**M**ERCURIUS QUAE CELER REGNO CAELOQ. UERENDUS.  
**I**UPPITER ET TRISTI SATURNUS LUMINE TARDUS.  
**O**MNIBUS HIS GEMINI MOTUS. QUORU ALTER AB IPSIS  
**N**ASCITUR ET PROPRIOS OSTENDIT SIDERE NISUS.  
**I**UNC MUNDU SUBEUNT LENTO PEDE. CONCITUS ALTER  
**I**NUITOS RAPIT ET CAELI CIRCUM NOTAT ORBEM.  
**A**NNUA SOL MEDIUS DESIGNAT TEMPORÈ. PHOEBEE  
**M**ENSTRUANAM QUAE ANNO SOLI REMEARE UIDEBIS  
**M**OUERIT UNDE SUOS CURRUS PER SIGNA UOLANTIS  
**H**O CPERAGIT SPATIO BREUIOR CITATIOR ORBE  
**M**ENSEM EXPLETURIS PHOEBE CONTEMPTA DIEBUS.  
**A**NNUS EST UENERI CURSUS. NEQUE TARDIOR ILLA

MERCURIUS. BINOS GRADUUS PERFICIT ORBIS.

97  
TEMPORE TUM PROPRIO MODULATUR NOCTUA CARMEN  
TUM VESPERTINUM CORNIX LONGEUA RESULTAT  
TUM CORUI CREPITANT ET QUANTES GUTTU REBAUCO  
AGMINA CREBRAUOCANT. TUM NOTA CUBILIA LAETI  
SUCCEDUNT PARITER. TUM PENNIS CORPORA PLAUDUNT.  
TUNC ET SIRYMONIAS CIRCUMVOLITARE REPENTE  
SUSPICIES PERARTA GRUES. UBIMITIOR ANNUS  
SPONTE PROCELLOSUM DISIECERIT AERA CAELO.  
TUNC QUOQUE CUM STELLIS HEBES EST LUX OMNIB; ULTRO  
NUBILAT NE CRASSOS CIRCUM DUCERE MEATUS  
VTIUBAR OCCURRENT FRAGLANTIBUS OBUIA FLAMIS  
NECCALIGO INHIBET RUTILANTIS LAMPADOS IGNIS  
ORBENECEXPLETO SACRA SIDERA LUNA RETUNDIT  
SEDIAM SPONTE SUA STELLARUM LUMINA MARCENT;  
CONUENIT HIBERNE PRENO SCERE SIGNA PROCELLAE

**N**UBILA SICAELO CONSISTERE. NUBILA FERRI  
**S**IQUE SUPERFUNDI SIBI MET SUSPEXERIS ULTRO  
**T**RAMINA SICARPIT SEMEN SEPETACIUS ANFER  
**S**INOCTURNATIBI CORNIX CANIT HESPERUS AETHRA  
**C**UMREDIT INNUMEROS SICANTU GRAGULUS INSTAT  
**S**IMATUTINO FRINQUILLA RESULTAT AB ORE  
**S**IFUGIUNT UOLUCRES RAPTIFRE ATURBIDANERH  
**S**PONTEGRAUES TREPIDANT NEC SESEAUDACIB. AETHRE  
**C**OMMITTUNT PENNIS UT LONGOS SEPE UOLATUR  
**M**OXTEMPESTATES ETNUBILA TETRA CIENTUR,  
**A**STROBORUM LAPsus ASTROBORUM PROTINUS ORTUS  
**P**ERQUIRE STUDIO. ET SI QUID SIBI FORTE REPERTUM  
**P**LURIBUS INDICIIS SOLLERS FULCIRE MEMENTO;

VALE. FIDENS IN DNO XPI UESTITUS AMORE.

